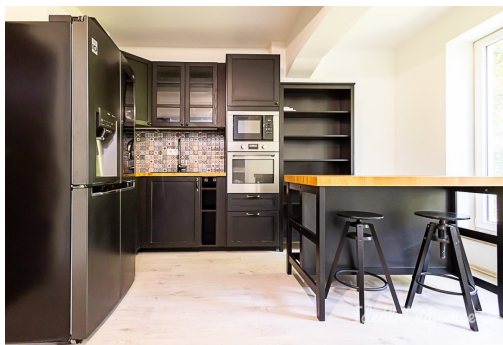


Pronájem bytu 1+kk, Jankovcova, Holešovice 18 500 Kč, 32 m²

Jankovcova, 17000, Praha 7, Praha



18 500 Kč

za měsíc

vratná jistota, náklady na bydlení 3.800,-Kč , poplatek za podnájem

Ideální nájemce

Vyřizuje

Dana Oralová

Tel.: 222703030

GSM: 222703030

E-mail:

podpora@idealninajemce.cz

Bezbariérový byt:	ano	Dispozice bytu:	1+kk
Podlaží v domě:	2	Počet podlaží v domě:	8
Celková podlahová plocha:	32 m ²	Druh objektu:	cihlová
Stav objektu:	novostavba	Vlastnictví:	osobní
Umístění objektu:	centrum obce	Doprava:	silnice; MHD
Občanská vybavenost:	Škola; Školka; Zdravotnická zařízení; Pošta; Supermarket; Kompletní síť obchodů a služeb	Elektrina:	Elektro - 230 V
Topení:	Ústřední - dálkové	Energetická náročnost:	G - Mimořádně nehospodárná

POPIS NEMOVITOSTI: Nabízíme k dlouhodobému pronájmu moderní a útulný byt 1+kk v jedné z nejvyhledávanějších částí pražských Holešovic. Byt o velikosti 32 m² se nachází v 2. patře moderního bytového domu s výtahem.

Byt je nabízen plně vybavený, což ulehčí starosti s jeho zařízením. Kuchyně disponuje lednicí s inovativním systémem a také s dávkovačem vody a výrobníkem ledu, elektrickou a mikrovlnnou troubou, digestoří a také jídelním koutem. Hlavní obytná místnost je zařízena pohodlným gaučem, konferenčním stolem a televizí. Součástí obytné místnosti je i kout s postelí a úložným prostorem. Koupelna je vybavena sprchovým koutem, umyvadlem, koupelnovou skříňkou se zrcadlem, pračkou a WC.

V okolí domu je kompletní občanská vybavenost - supermarket, kavárny, restaurace, sportovní hřiště, lékař atd. Pro volný čas a relax je ideální blízký Park U Vody. Výbornou dopravní dostupnost zajišťuje nedaleká stanice metra C - Nádraží Holešovice a také tramvajová doprava.
Byt je k nastěhování od července, srpna či září 2026.
Energetická třída: G (průkaz nedodán).