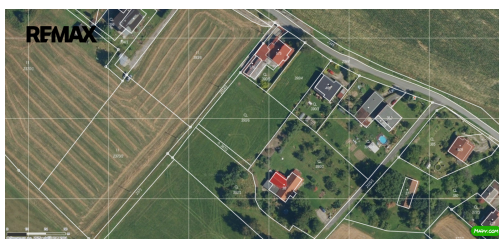
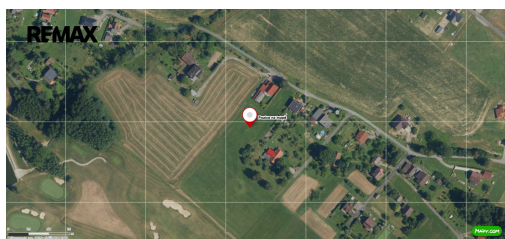
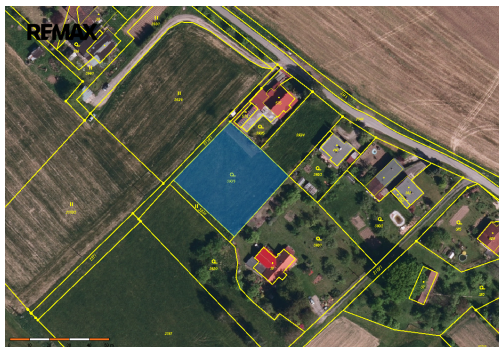


## Insolvenční prodej stavebního pozemku Ropice 1676m<sup>2</sup>

Ropice



**990 000 Kč**  
za nemovitost



Vyřizuje

**Ing. Miroslav Hodina****Tel.:** 733 785 785**GSM:** +420608174488**E-mail:**[info.abnormal@re-max.cz](mailto:info.abnormal@re-max.cz)**Celková plocha:** 1 676 m<sup>2</sup>**Inženýrské sítě:** vodovod**Druh pozemku:**

pro bydlení

**POPIS NEMOVITOSTI:** Nabízíme v insolvenčním prodeji pozemek parcelní číslo 390/6 katastrální území Ropice, okres Frýdek Místek. Pozemek je určen územním plánem obce k zastavění.

Na pozemek vede nezpevněná komunikace ve vlastnictví České republiky, příslušnost hospodařit s majetkem státu, Státní pozemkový úřad. Na pozemku se nenachází žádná stavba.

Na Listu vlastnictví jsou zapsána věcná břemena neovlivňující obvyklou cenu (např. přípojky inženýrských sítí)

Komentář: Na listu vlastnictví je evidováno věcné břemeno - vedení odpadu povrchové vody, které neovlivňuje obvyklou cenu.

Nemovitost je prodávána v rámci insolvenčního řízení vedeného u Krajského soudu v Ostravě pod sp. zn. KSOS 40 INS 21944/2024.

K dispozici je znalecký posudek.

Prodej za inzerovanou cenu jako nejnižší, v případě zájmu pak nejvyšší nabídce.

Pro bližší informace a sjednání prohlídky kontaktujte makléře nabídky.

Uvedené údaje a výměry jsou orientační. Prodávající si vyhrazuje právo vybrat kupujícího na základě jím zvolených kritérií.