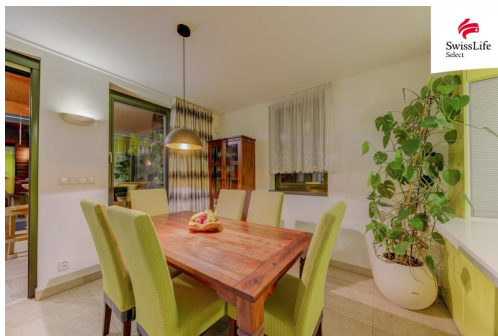


## Prodej rodinného domu 298 m2 Holčovice

79371, Holčovice



**Neuvedeno**  
za nemovitost

informace v RK



Vyřizuje

**Petr Kubíček**

**Tel.:** +420 800775577

**GSM:** +420 800775577

**E-mail:**

[info-reality@swisslifeselect.cz](mailto:info-reality@swisslifeselect.cz)

<b>Poloha objektu:</b>	samostatný	<b>Druh objektu:</b>	cihlová
<b>Stav objektu:</b>	velmi dobrý	<b>Počet podlaží v objektu:</b>	2
<b>Typ domu:</b>	patrový	<b>Zastavěná plocha:</b>	224 m <sup>2</sup>
<b>Užitná plocha:</b>	298 m <sup>2</sup>	<b>Plocha parcely:</b>	5062 m <sup>2</sup>
<b>Plocha sklepu:</b>	17 m <sup>2</sup>	<b>Umístění objektu:</b>	samota
<b>Doprava:</b>	silnice	<b>Odpad:</b>	ČOV pro celý objekt
<b>Energetická náročnost:</b>	A - Mimořádně úsporná		

### POPIS NEMOVITOSTI: NEMOITOST V REZERVACI KONKRÉTNÍM ZÁJEMCEM

JEDINEČNÁ NABÍDKA, NEDALEKO PRADĚDA, NOVOSTAVBA S RYBNÍKEM, SAUNA, ZASKLENÁ ZIMNÍ ZAHRADA S KAMENÝM KRBEM, ENERGETICKÁ NÁROČNOST - A

Sníte o nemovitosti v nádherné lokalitě Jeseníků, nedaleko Pradědu a přitom kousek od městského ruchu? Tak právě pro Vás máme Rodinný dům, který je mezi obcemi Holčovice a Karlovice, jen 7 km od Vrbna pod Pradědem a Albrechtic. Nachází se na polosamotě obklopené nádhernou přírodou.

Rodinný dům je o dispozici 6+1, s užitnou plochou 298 m<sup>2</sup>, okolo domu se rozprostírá pozemek o celkové výměře 4838 m<sup>2</sup>. K nemovitosti patří soukromý rybník a koryto vodního toku, které si majitel upravil dle svých představ.V suterénu domu je prostorná garáž o výměře 50 m<sup>2</sup>, kotelna a sklad.

V přízemí domu se nachází ložnice, dva pokoje, koupelna s vanou i sprchovým koutem, samostatná toaleta, šatna,

technická místnost, obývací pokoj s krbem a kychyňským koutem. Nejvyužívanějším prostorem tohoto podlaží je okouzlující zimní zahrada o podlahové ploše 32 m<sup>2</sup>, se třemi vstupy na terasy o celkové rozloze až 170 m<sup>2</sup>. Nepřehlédnutelnou dominantou zimní zahrady je zděný krb.

V podkroví rodinného domu se nachází prostorná pracovna, koupelna s wc a relaxační pokoj s finskou saunou. V podkroví lze využít i další prostory, které nyní nejsou dokončené. Majitelé nemovitosti zajímavým způsobem využili vzrostlého javoru na jižní straně domu. Kruhová terasa o ploše 80 m<sup>2</sup>, která vznikla kolem kmene stromu, nabízí krásný pohled na celou jižní část pozemku a přímo vybízí k relaxaci, odpočinku nebo k posezení s přáteli po náročném pracovním týdnu. Pod pergolou na východní straně domu je k dispozici venkovní kuchyň s posezením. Veškeré obložení exteriéru domu a zídek je z přírodního kamene, na celou stavbu, exteriér i interiér byly použity nadstandartní materiály včetně osvětlovací techniky.

Jelení (do roku 1947 Hyršperk) je malá část obce Holčovice v České republice, zasazená do Brantické vrchoviny. Založená roku 1666 se může pochlubit bouřlivou historií poznamenanou náboženskými konflikty a měnicími se příslušnostmi. Dnes je Jelení klidné místo obklopené přírodou a domovem zvěřince. Krajinu charakterizují kopce jako Jelení vrch a Větrník a nabízí tak idylickou destinaci pro výlety.

Říkáte si, to je přesně to, co hledám? Tak není nic jednoduššího, než-li zavolat a domluvit se na prohlídce.

Swiss Life Select Vám nabízí možnost vypracování nezávislé tvorby financování na míru dle Vašich požadavků a možností. Díky exkluzivním podmínkám u finančních institucí, perfektní znalostí trhu a kvalitnímu klientskému servisu se můžete spolehnout, že Vám doporučíme nejlepší financování Vaší nemovitosti.

Více informací u makléře Petra Kubíčka, který se bude těšit na společnou prohlídku.