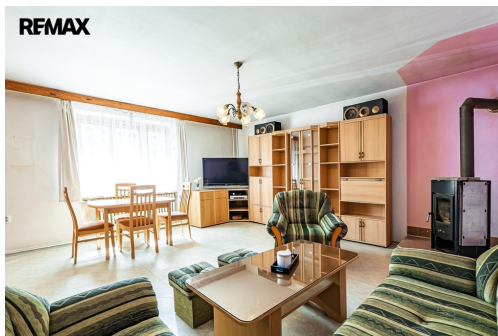


## Prodej vícegeneračního rodinného domu

Mladá Boleslav



**9 990 000 Kč**  
za nemovitost

včetně realitního a  
právního servisu



Vyřizuje

**Jaroslava Kubínová**

**Tel.:** 603 455 857

**GSM:** +420731478503

**E-mail:**

[jaroslava.kubinova@re-max.cz](mailto:jaroslava.kubinova@re-max.cz)



Výměry jsou pouze orientační



Výměry jsou pouze orientační

**Poloha objektu:** samostatný

**Stav objektu:** velmi dobrý

**Typ domu:** patrový

**Užitná plocha:** 220 m<sup>2</sup>

**Plocha zahrady:** 1813 m<sup>2</sup>

**Komunikace:** asfaltová

**Voda:** Vodovod

**Odpad:** Kanalizace

**Druh objektu:** smíšená

**Počet podlaží v objektu:** 2

**Zastavěná plocha:** 192 m<sup>2</sup>

**Plocha parcely:** 2023 m<sup>2</sup>

**Plocha sklepu:** 8 m<sup>2</sup>

**Elektrina:** Elektro - 230 V; Elektro - 400 V

**Plyn:** Plynovod

**Energetická náročnost:** E - Nehospodárná

**POPIS NEMOVITOSTI:** Nabízím k prodeji prostorný rodinný dům 9+2 se zahradou v oblíbené lokalitě Podlázky u Mladé Boleslavi. Hlavní předností je poloha - bydlíte v klidné, zelené části u řeky, ale všechny služby Mladé Boleslavi máte v dosahu: školy a školky, obchody, zdravotní péči, sportoviště i kulturu. Do centra města je to rychlý dojezd, stejně tak na hlavní výjezdové tahy, takže každodenní logistika je maximálně pohodlná.

Dům stojí na souboru pozemků o celkové výměře cca 2 023 m<sup>2</sup> - zastavěná plocha a nádvoří cca 210 m<sup>2</sup>, navazující zahrada cca 546 m<sup>2</sup> a trvalý travní porost cca 1 267 m<sup>2</sup>. Původně přízemní cca 2+1 z roku cca 1870 se v průběhu let rozšířil: v roce cca 1939 přístavba a nástavba 1. patra, v letech cca 1969-1972 proběhla modernizace rozvodů, koupelny a vytápění, v roce cca 1970 byla vybudována garáž (cca 23 m<sup>2</sup>) a v roce cca 1998 vzniklo obytné podkroví.

Dnes nabízí přibližně cca 220 m<sup>2</sup> obytné plochy v dispozici cca 9+2 - v přízemí se nachází vstupní hala, obývací pokoj, kuchyň s jídelnou a zázemí; v patře tři ložnice a koupelna; podkroví doplňují další pokoje, obývací část a druhá kuchyně se spíží. Dům má smíšené zdivo (kámen/cihla/tvárnice), betonové schodiště, v přízemí převládají betonové podlahy, v patrech dřevěné.

Technicky je dům napojen na obecní vodovod a kanalizaci. Vytápění zajišťují dva plynové kotle s možností přitápění krbem nebo tepelným čerpadlem vzduch-vzduch, ohřev vody plynovým kotlem; vaření probíhá na plynové sporáku a varná deska. Interiér v části odpovídá starší úpravě, počítejte proto s rekonstrukcí, jejíž rozsah si můžete přizpůsobit svým představám. Zahrada plynule navazuje na louku, která poskytuje soukromí a dostatek prostoru pro odpočinek, dětské hry, zahradničení nebo hobby.

Hledáte vícegenerační bydlení, velkorysý dům pro početnou rodinu, nebo prostor, kde zkombinujete bydlení a práci? Podlázky u Mladé Boleslavi nabízejí přesně to - klid domova i plnou vybavenost velkého města na dosah. Ráda vám poskytnu doplňující informace a domluvíme si osobní prohlídku. Prodávající si vyhrazuje právo vybrat kupujícího na základě jím zvolených kritérií.