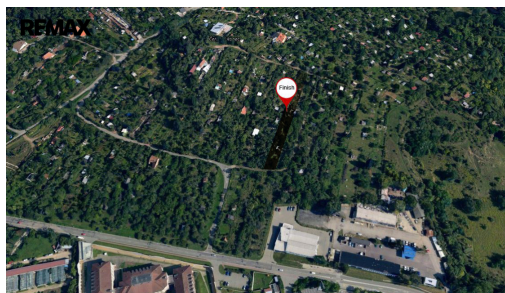


Stavební pozemek o CP 1872 m² (možno až cca 3600 m²), Brno - Červený kopec, ulice Kejbaly

Brno

**10 300 Kč**
za m²cena včetně provize,
právního servisuVyřizuje
Marek Bělský
GSM: +420736631408
E-mail:
marek.belsky@re-max.cz**Celková plocha:** 1 872 m²**Inženýrské sítě:** vodovod; elektřina**Doprava:** silnice; MHD**Druh pozemku:** pro bydlení**Umístění objektu:** centrum obce**Komunikace:** asfaltová

POPIS NEMOVITOSTI: Ve výhradním zastoupení majitele nabízíme k prodeji stavební pozemek k bydlení s nádherným výhledem.

Svažitý pozemek o celkové výměře 1872 m² (šíře pozemku je 11,5 až 14,5m) se nachází v blízkosti centra Brna v části Kejbaly (Bohunice), jde o jižní svah. Dle územního plánu je zde možno postavit rodinný dům o 2 nadzemních podlažích. Vzhledem k velikosti pozemku (zastavěnost lze 20%) je možné postavit buď dva domy, jeden dole a druhý v horní části pozemku, nebo jednu vilu, nejlépe v horní části, odkud je fantastický výhled. Na sousedních parcelách již probíhá výstavba 2 luxusních rodinných dvojdomů. Pozemek lze dále v případě zájmu zvětšit přikoupením sousedních 2 parcel v celkové výměře přibližně 1800 m² (šíře 12 m).

V blízkosti pozemku se nacházejí sítě-voda a elektřina (elektřina cca 30m od pozemku, voda cca 100m), kanalizaci bude třeba řešit septikem.

V bezprostředním okolí je obchod, stanice autobusu, další vybavenost je v rámci sídliště Bohunice.

V pěší vzdálenosti je i centrum Brna. Jste na klidném místě, přitom autem jste hned u bohunického kampusu a obchodního centra.

Na pozemek lze přijet z dolní části ulice Kejbaly, která je zpevněná, i z horní části, která je nezpevněná.

Na pozemcích stojí 2 chaty.

Hledáte - li klid a soukromí, je to pozemek právě pro vás. Prodávající si vyhrazuje právo vybrat kupujícího na základě jím zvolených kritérií.