



REALITY

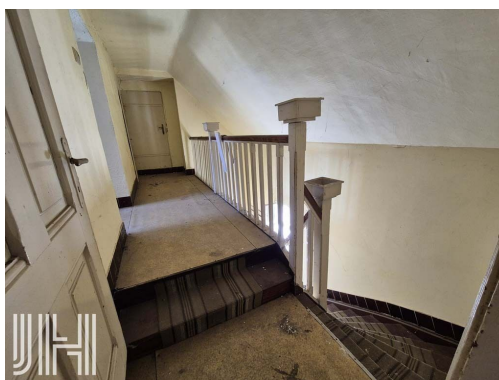
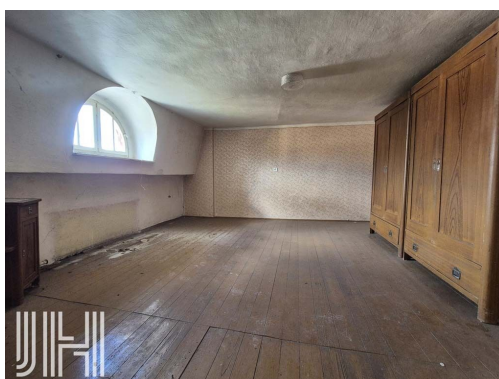
OD ROKU 1992

Prodej - Domy a vily

číslo zakázky: N00155

Prodej stylové vily s krásnou zahradou

Čechovická, Prostějov



7 950 000 Kč

za nemovitost

včetně provize r. k.



Vyřizuje

Aleš Hájek

Tel.: 582 341 705

GSM: 608 805 659

E-mail:

jhreality@jhreality.cz

Poloha objektu:	řadový
Stav objektu:	před rekonstrukcí
Typ domu:	patrový
Užitná plocha:	240 m ²
Plocha zahrady:	540 m ²
Ostatní:	Plot; Bezbarierový

Druh objektu:	cihlová
Počet podlaží v objektu:	2
Zastavěná plocha:	390 m ²
Plocha parcely:	390 m ²
Plocha sklepu:	30 m ²
Umístění objektu:	klidná část obce

	přístup; Garáž		
Doprava:	vlak; dálnice; silnice; MHD; autobus	Elektřina:	Elektro - 400 V
Voda:	Místní zdroj vody	Topení:	Lokální - plynové
Energetická náročnost:	G - Mimořádně nehospodárná		

POPIS NEMOVITOSTI: Nabízíme k prodeji stylovou vilu s původním hospodářským zázemím a krásnou zahradou ve vyhledávané části Prostějova, místní části Čechovice. Dům je umístěn v řadové zástavbě obce na konci ulice, částečně podsklepený, vel. 5+1 s průjezdem a uzavřeným dvorem, stodolou a původními provozními místnostmi živnosti ve dvoře. Do domu se vchází průjezdem, z průjezdu je vstup do chodby se schodištěm a schodištěm do sklepa, 2 reprezentativní místnosti do ulice, kuchyň, koupelna, WC a spíž. V podkroví jsou 3 nedokončené místnosti. V části rozdělující dvůr a zahradu je průjezdná stodola a dvě místnosti živnosti přístupné ze dvora. Dům má přípojku elektřiny, vodu z vl. studny, dům není napojen na obecní vodu, kanalizaci ani plyn, veškeré sítě jsou před domem. Za domem je oplocená zahrada osázená ovocnými stromy s možností vjezdu z místní komunikace vedoucí za zahradou vraty. Zahrada je orientovaná na východní stranu. Krásný secesní solitérní dům určený na generální opravu, nebo demolici, nebo jako lukrativní stavební místo. Výborná poloha s veškerou infrastrukturou města na dosah, velmi klidná část města, poblíž Plumlovská přehrada a les s místním vrchem Záhoří. PENB - G. Zastavěná plocha: 390 m2, zahrada: 542 m2.