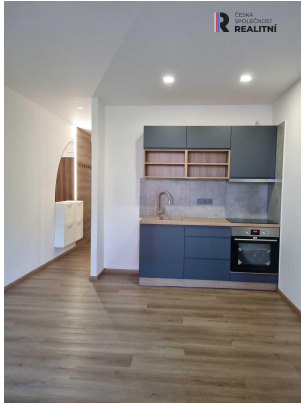


## Pronájem zrekonstruovaného bytu 1+kk s lodžii, Vsetín, Dolní Jasenka.

Dolní Jasenka, 75501, Vsetín



**10 500 Kč**  
za měsíc

+ zálohy na služby a  
energie 3.000,- Kč + kauce  
21.000,- + zprostředkování



Vyřizuje

**Bc. Kateřina  
Struhelková**

**GSM: +420 604 289 342**

**E-mail:**

[kstruhelkova@csrealitni.cz](mailto:kstruhelkova@csrealitni.cz)

<b>Dispozice bytu:</b>	1+kk	<b>Podlaží v domě:</b>	4
<b>Počet podlaží v domě:</b>	9	<b>Celková podlahová plocha:</b>	31 m <sup>2</sup>
<b>Druh objektu:</b>	panelová	<b>Stav objektu:</b>	velmi dobrý
<b>Vlastnictví:</b>	osobní	<b>Lodžie:</b>	4 m <sup>2</sup>
<b>Umístění objektu:</b>	klidná část obce	<b>Energetická náročnost:</b>	C - Úsporná

**POPIS NEMOVITOSTI:** Nabídka pronájmu kompletně a nadstandardně zrekonstruovaného bytu o dispozici 1+kk se zasklenou lodžii.

Bytová jednotka o podlahové ploše 27 m<sup>2</sup> s lodžii 4,3 m<sup>2</sup> se nachází ve 4.NP panelového domu, ul. Dolní Jasenka, Vsetín.

Bytový dům prošel revitalizací - nová střecha, fasáda, okna se žaluziemi, lodžie.

Oblíbená lokalita pro bydlení umístěné v klidném prostředí v blízkosti zeleně, s dostatkem parkovacích míst a výbornou dopravní dostupností s centrem města.

Jednotka je orientována na jihovýchodní stranu.

Byt prošel nadstandardní a kompletní rekonstrukcí:

nová elektroinstalace vedena ve zdech ve všech místnostech, s tím spojené omítky, nivelace podlah - v koupelně a na toaletě keramická dlažba, ostatní místnosti kvalitní vinylová podlaha, v koupelně a kuchyni nové rozvody vody a odpadů. Stropy se sádkartonovými podhledy. Vnitřní dveře dřevěné, vchodové dveře bezpečnostní, protipožární a protihlukové.

Vybavení bytu:

Kuchyně - nová kuchyňská linka s indukční varnou deskou, elektrická trouba, digestoř.

Pokoj - moderní stropní osvětlení.

Koupelna - široký sprchový kout s vyzděným sedátkem, umyvadlo s úložnou skříňkou, koupelnová skříň, zrcadlo, WC - Geberit, moderní osvětlení, příprava pro pračku i sušičku, velkoformátový obklad a dlažba.

Vstupní chodba - vestavná šatní skříň, věšáková stěna, botníky, velké zrcadlo s led osvětlením, stropní osvětlení.

Dispozice bytu: vstupní chodba, velký pokoj s kuchyňským koutem, koupelna s WC, zasklená lodžie. Sklepní kóje.

Měsíční platby:

nájemné 10.500,- Kč,

zálohy na teplou a studenou vodu, topení a el. energii jsou 3.000,- Kč.

Zálohy jsou vypočteny na reálnou spotřebu tak, aby Vás nečekalo nepříjemné překvapení ve formě velkých doplatků v dalším roce.

Kauce ve výši 21.000,- Kč.

K nastěhování 1.6. 2026, případně dle dohody.

Majitelé preferují zájemce o dlouhodobý pronájem, bez domácích zvířat. Byt je nekuřácký.

Podmínkou pronájmu je uzavření pojištění odpovědnosti.