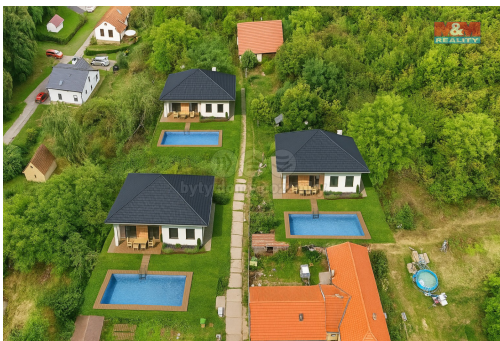


## Prodej rodinného domu, 65 m<sup>2</sup>, Krušovice

27053, Krušovice

**4 400 000 Kč**

za nemovitost

cena pevná



Vyřizuje

**Němec Martin****Tel.:** 800 100 446**GSM:** 296 399 006**E-mail:** [info@mmreality.cz](mailto:info@mmreality.cz)

<b>Poloha objektu:</b>	samostatný	<b>Druh objektu:</b>	cihlová
<b>Stav objektu:</b>	novostavba	<b>Počet podlaží v objektu:</b>	1
<b>Typ domu:</b>	patrový	<b>Užitná plocha:</b>	65 m <sup>2</sup>
<b>Umístění objektu:</b>	klidná část obce	<b>Energetická náročnost:</b>	G - Mimořádně ne hospodárná

### POPIS NEMOVITOSTI: DŮM NA KLÍČ - 3 KK, 65,1 m<sup>2</sup>

Nabízíme výstavbu moderního rodinného domu na klíč o dispozici 3+1 a užitné ploše 65,1 m<sup>2</sup>. Jedná se o jednopodlažní stavbu s praktickým uspořádáním, nízkými provozními náklady a možností venkovního posezení, parkovacího stání nebo zahrady. Dům je navržen tak, aby splňoval požadavky na pohodlné rodinné bydlení. Dispozice zahrnuje obývací pokoj s kuchyňským koutem, dvě ložnice, koupelnu, chodbu. Projekt je možné upravit dle vašich představ. Financování zajistíme.

#### STAVEBNÍ POZEMEK - 227 m<sup>2</sup>, Krušovice

Stavební pozemek o výměře 227 m<sup>2</sup> se nachází v klidné části obce Krušovice, okres Rakovník. Dle územního plánu je veden jako „Čistě obytné plochy venkovského charakteru“, což umožňuje výstavbu rodinného nebo menšího řadového domu. Pozemek nemá žádná omezení výstavby. Veškeré inženýrské sítě jsou na hranici pozemku a přístup je zajištěn obecní cestou. Krušovice nabízejí kompletní občanskou vybavenost.