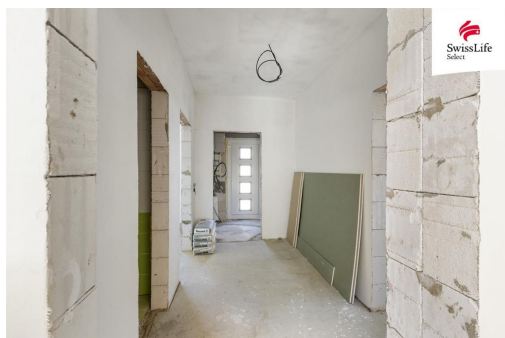
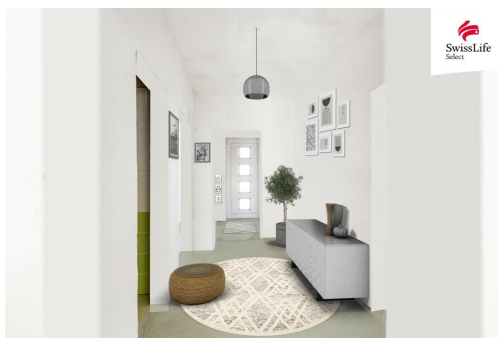


Prodej rodinného domu 68 m2 Vedřelova, Bystré

Vedřelova, 56992, Bystré



3 300 000 Kč
za nemovitost



Vyřizuje

Bc. Denisa Havlíková

Tel.: +420 800775577

GSM: +420 800775577

E-mail:

info-reality@swisslifeselect.cz

Poloha objektu:	samostatný	Druh objektu:	smíšená
Stav objektu:	novostavba	Počet podlaží v objektu:	1
Typ domu:	přízemní	Zastavěná plocha:	117 m ²
Užitná plocha:	68 m ²	Plocha parcely:	111 m ²
Umístění objektu:	klidná část obce	Doprava:	silnice; autobus
Odpad:	Kanalizace	Energetická náročnost:	B - Velmi úsporná

POPIS NEMOVITOSTI: Nedokončená novostavba, která v sobě nese veliký potenciál. Skvěle řešená dispozice 3+kk s malou zahrádkou může být dostačujícím místem jak pro jednotlivce, tak pár anebo klidně i rodinu.

Dle projektu, který je platný do listopadu roku 2026, má být v obývacím pokoji otevřená galerie, která by prostor příjemně zvětšila a oživila. Vzniknout tak může například dětská herna, pracovna, šatna anebo cokoliv jiného. Důležité je, že se s tímto prostorem počítalo a tak zde jsou střešní okna i připojení k radiátoru.

Nemusíme si nalhávat, že práce tu na nové majitele ještě čeká, ale to zásadní, jako střecha a okna jsou hotové. Velkou výhodou tak vidím v tom, že interiér si doladíte podle svého vkusu. Pro lepší představu si můžete prohlédnout snímky s vizualizací ve fotogalerii nebo video prohlídce.

Zahrádka není velká, ale naprosto dostačující pro klidné posezení s kávou nebo grilování s přáteli. Dokonce by se vešla i vířivka.

Vytápění by zde měl zajišťovat elektrický kotel a krb na tuhá paliva. Také ohřev vody je plánován skrze elektřinu.

Nabízí se tak proto využít jihovýchodní strany, kam směřuje zahrádka a umístit na střechu solární panely. Případně je před domem i plynová přípojka.

Pokud Vás nabídka zaujala, neváhejte a domluvte si termín své prohlídky, kde se na Vás budu těšit já, Denisa Havlíková.