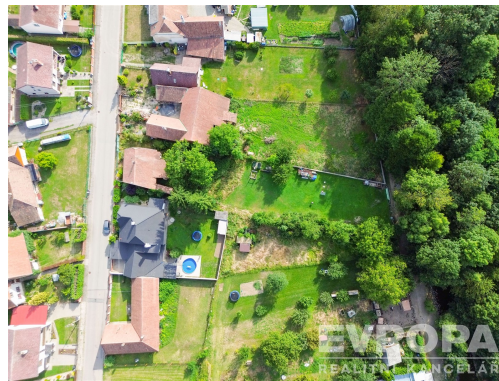


## Prodej domu s pozemkem 499 m<sup>2</sup> v obci Rosice u Chrasti

Rosice



**2 390 000 Kč**  
za nemovitost



Vyřizuje

**Lukáš Vyšehrad**

**Tel.:** 733 554 266

**GSM:** +420774244091

**E-mail:**

[lukas.vysehrad@rkevropa.cz](mailto:lukas.vysehrad@rkevropa.cz)

|                               |                               |                                 |                               |
|-------------------------------|-------------------------------|---------------------------------|-------------------------------|
| <b>Poloha objektu:</b>        | samostatný                    | <b>Druh objektu:</b>            | cihlová                       |
| <b>Stav objektu:</b>          | před rekonstrukcí             | <b>Počet podlaží v objektu:</b> | 1                             |
| <b>Typ domu:</b>              | přízemní                      | <b>Zastavěná plocha:</b>        | 87 m <sup>2</sup>             |
| <b>Užitná plocha:</b>         | 90 m <sup>2</sup>             | <b>Plocha parcely:</b>          | 499 m <sup>2</sup>            |
| <b>Elektřina:</b>             | Elektro - 230 V               | <b>Voda:</b>                    | Místní zdroj vody;<br>Vodovod |
| <b>Plyn:</b>                  | Plynovod                      | <b>Odpad:</b>                   | Kanalizace                    |
| <b>Energetická náročnost:</b> | G - Mimořádně<br>nehospodárná |                                 |                               |

**POPIS NEMOVITOSTI:** Prodej rodinného domu v Rosicích u Chrasti s pozemkem 499 m<sup>2</sup>

Nabízíme k prodeji rodinný dům v obci Rosice u Chrasti. Nemovitost stojí na pozemku o výměře 499 m<sup>2</sup> a je napojena na plyn, elektřinu a obecní vodovod. Odpad je řešen septikem.

Dům byl postaven v roce 1960 a jeho současný technický stav odpovídá době vzniku – je vhodný ke kompletní

**EVROPA realitní kancelář PV PROPERTY** Velké náměstí 21/31, 500 03 Hradec Králové, Tel.: 733 554 266, E-mail: [pvproperty@rkevropa.cz](mailto:pvproperty@rkevropa.cz), web: [www.rkevropa.cz/pvproperty](http://www.rkevropa.cz/pvproperty)

rekonstrukci nebo k demolici s následnou novou výstavbou.

Pozemek se nachází v klidné části obce s dobrou dostupností do Chrasti a Chrudimi, základní občanská vybavenost je v okolí. Díky velikosti a tvaru pozemku se nabízí možnost výstavby moderního rodinného domu dle vlastních představ.