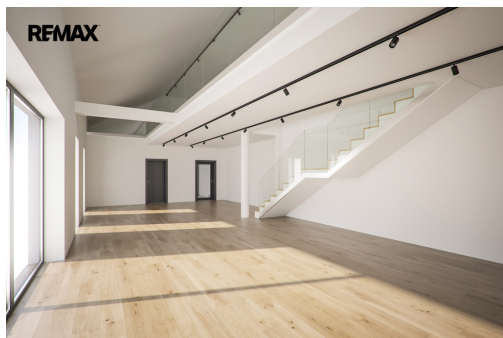
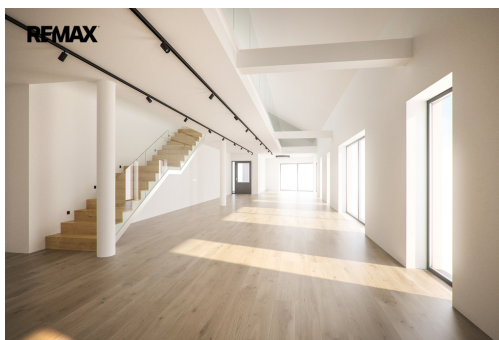


Pronájem novostavby komerční nemovitosti o CP 444 m², Měnin, okres Brno - venkov

Měnin

**60 000 Kč**
za měsíc+ energie, vratná kauce,
provize RK

Vyřizuje

Marek Bělský**GSM: +420736631408****E-mail:**marek.belsky@re-max.cz**Plocha kanceláří:** 444 m²**Stav objektu:** novostavba**Energetická náročnost:** G - Mimořádně
nehospodárná**Druh objektu:** cihlová**Druh prostor:** Obchodní

POPIS NEMOVITOSTI: Ve výhradním zastoupení majitele nabízíme k pronájmu novostavbu komerční nemovitosti o CP 444 m², v obci Měnin, okres Brno - venkov.

Nemovitost byla kolaudovaná v roce 2024, nachází se na okraji obce, nedaleko OC Olympie a dálnice.

Celková plocha nemovitosti činí 444 m² (půdorys lze zaslat na vyžádání) a tvoří ji následující místnosti:

1 NP - prodejna 120 m², šatna 7,8 m², sociální zařízení pro zaměstnance 2,5 m², schodiště 13 m², předsíň 4 m², úklidová místnost 3 m², technická místnost 5,6 m², sklad 11 m², kancelář 18 m², WC 2 m², skladovací hala 150 m².
2 NP - prodejna 85 m², sklad 11 m², schodiště 11 m².

Na objektu je nainstalovaná FVE elektrárna, včetně baterií na uchování energie, tudíž je možné využívat elektřinu za výhodnější cenu.

V případě zájmu si lze pronajmout byt správce nemovitosti o výměře 43 m². Půdorys nemovitosti lze zaslat na vyžádání. Dále je možno si pronajmout navazující uzavřený areál o výměře cca 1200 m².

V areálu se nachází přístřešek o výměře přibližně 100 m², dále uzavřená garáž o výměře cca 100 m², vhodná např. jako dílna. Jedná se o objekt bývalých stavebnin, tudíž je vhodný např. na parkování aut, skladování materiálu atd. K těmto prostorům náleží zázemí s kanceláří (vhodné např. jako dispečink) o výměře 35 m².

Areál je se nachází blízko dálnice Brno - Bratislava, 10 km od brněnského centra Olympie, možnost příjezdu kamionu, parkování pro 10 osobních vozů. Jedná se o výbornou lokalitu nedaleko Brna, s napojením na D1, letiště a zastávkou IDS nedaleko areálu.

Obec Měnín má dobrou občanskou vybavenost, najdeme zde poštu, základní školu, knihovnu, kostel, fotbalové hřiště, kino, sokol, sportovní klub a spoustu dalších kulturních či sportovních volnočasových aktivit. Obec je napojená na IDS JMK s pravidelným spojením po půl hodině do Brna.

Volné od 1.12.2025

Pronajímající si vyhrazuje právo vybrat nájemce na základě jím zvolených kritérií.