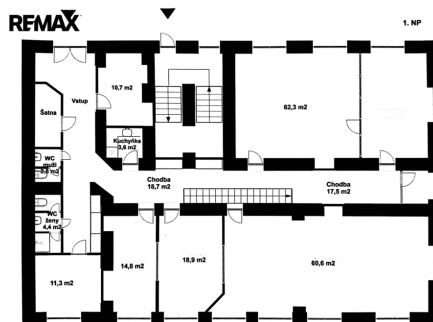


## Pronájem komerčního objektu v centru Plzně

Prokopova, Plzeň 3, Plzeň


**129 000 Kč**

za měsíc

 + energie + provize ve výši  
1 nájemného +DPH


Vyřizuje

**Bc. Lucie Doubravová**
**Tel.:** +420731618422

**GSM:** +420606033833

**E-mail:**
[lucie.doubravova@re-max.cz](mailto:lucie.doubravova@re-max.cz)

<b>Plocha kanceláří:</b>	563 m <sup>2</sup>	<b>Druh objektu:</b>	cihlová
<b>Stav objektu:</b>	velmi dobrý	<b>Druh prostor:</b>	Kanceláře
<b>Umístění objektu:</b>	centrum obce	<b>Doprava:</b>	MHD
<b>Komunikace:</b>	asfaltová	<b>Elektřina:</b>	Elektro - 230 V; Elektro - 400 V
<b>Voda:</b>	Vodovod	<b>Telekomunikace:</b>	Internet
<b>Plyn:</b>	Plynovod	<b>Odpad:</b>	Kanalizace
<b>Energetická náročnost:</b>	E - Nehospodárná		

**POPIS NEMOVITOSTI:** Nabízíme k dlouhodobému pronájmu dvoupodlažní komerční objekt, kancelářskou budovu v centru města Plzně, v ulici Prokopova.

Objekt je kompletně oplocen, vjezd na pozemek je chráněn závorou a bezpečnostním kamerovým systémem. Velkým benefitem je venkovní parkovací plocha s 13 parkovacími místy včetně dvou míst pro nabíjení elektromobilů.

Dispoziční rozdělení prostor nabízí aktuálně 9 kancelářských místností a příslušenství (sociální zázemí, kuchyňky, komory) ve dvou podlažích s možností úpravy pro konkrétní potřeby nového nájemce. Celková užitná plocha objektu činí 563 m<sup>2</sup>.

Všechny prostory jsou plně klimatizovány. K dispozici je vysokorychlostní připojení k internetu optickým kabelem. Součástí pronájmu jsou i sklepní prostory fungující jako sklady.

V případě zájmu je možné zajistit oddělení pater a pronájem každého patra samostatně. Vstupy do objektu jsou dva. Každé patro je vytápěno vlastním plynovým kotlem a má samostatná měřidla.

Měsíční nájemné je ve výši 129.000 Kč + DPH. Pronajímatel je plátcem DPH. Provize je ve výši jednoho měsíčního nájemného + DPH, energie budou převedeny na nájemce.

Objekt bude k dispozici dle dohody (červen, červenec), s ohledem na případné stavební úpravy prostor. Aktuálně se objekt vyklízí a probíhají úpravy prostor.

Pro bližší informace či sjednání prohlídky využijte uvedené kontakty.

Pronajímatel si vyhrazuje právo vybrat nájemce na základě jím zvolených kritérií.