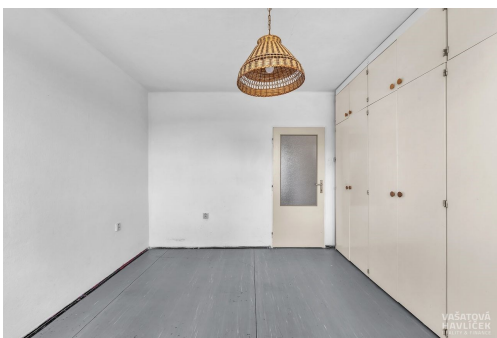


Prostorný byt s garáží a zahrádkou

Přelouč



Rezervace



Vyřizuje

Jaroslav Křemenák

Tel.: 773 123 092

GSM: 420724737326

E-mail:

kremenak@reality-vasatov.cz

Dispozice bytu:	2+1	Podlaží v domě:	2
Počet podlaží v domě:	2	Celková podlahová plocha:	68 m ²
Druh objektu:	cihlová	Stav objektu:	dobrý
Vlastnictví:	osobní	Sklep:	5 m ²
Doprava:	vlak; silnice; MHD	Elektrina:	Elektro - 230 V
Voda:	Místní zdroj vody; Vodovod	Telekomunikace:	Internet
Plyn:	Plynovod	Odpad:	Kanalizace
Energetická náročnost:	G - Mimořádně nehospodárná		

POPIS NEMOVIČNOSTI: REZERVACE!

Nabízíme Vám ke koupi prostorný byt o dispozici 2+1 a výměře 63 m² (bez započtení sklepní kóje), který se nachází v místní části města Přelouče, a to v obci Lhota. Byt je situován ve 2. nadzemním podlaží cihlového domu bez výtahu a je v osobním vlastnictví. Součástí bytu je garáž o velikosti 18 m². Možnost využití vlastní zahrádky přímo u domu - k dispozici pouze pro majitele bytů.

Byt je orientován na tři světové strany - kuchyň směřuje na východ, jídelna se spíží na jih a obývací pokoj s ložnicí na západ. Před pěti lety došlo k výměně původních dřevěných oken za plastová a k výměně vedení potrubí u radiátorů. Byt je v původním, ale zachovalém stavu a skýtá skvělou příležitost k rekonstrukci dle vlastních představ - s možností změny dispozice na 3+kk nebo 3+1. Dispozice: vstupní chodba, kuchyň s jídelnou, dva neprůchozí pokoje, spíž, komora, koupelna s vanou a samostatná toaleta. Na chodbě se nachází plovoucí podlaha a ve zbytku bytu linoleum.

Vytápění bytu zajištěno elektrickým kotlem a ohřev vody elektrickým bojlerem. Součástí vybavení bytu, které zůstává novému majiteli, je kuchyňská linka se sporákem a vestavěná skříň v ložnici. K bytu náleží větší sklepní kóje o výměře 5 m². K použití jsou také společné prostory jako kolárna, sušárna a další. V domě je zavedena společná TV anténa.

Bytový dům prošel výměnou střešní krytiny a vchodových dveří. Do budoucna je plánována instalace nových rozvodů elektřiny ve společných částech domu a výměna oken ve sklepě.

Součástí prodeje je i zděná cihlová suchá garáž na vlastním pozemku v dobrém technickém stavu. Vnitřní rozměr garáže 2,72 x 5,58 m. Vnitřní rozměr vrat 2,38 (šíře) x 2,09 m (výška). Na střeše jsou položeny asfaltové pásy. Betonová podlaha. Plechová dvoukřídlá vrata. Rozvod elektřiny připojen.

Parkování je bezproblémové přímo před vlastní garáží, bytovým domem nebo v jeho okolí. Kousek od domu najdeme mateřskou školku s dětským hřištěm. Lokalita nabízí velmi dobrou občanskou vybavenost - v blízké Přelouči (1 km) se nacházejí obchody, restaurace, pošta, lékař, kultura, základní i mateřská škola. Přelouč je velmi dobře dostupná díky cyklostezce, která poskytuje rychlou dosažitelnost města. Lhota má rovněž velmi dobrou dopravní obslužnost - k dispozici je autobusové i vlakové spojení a samozřejmě i dostupnost autem.

Byt je vhodný pro zájemce, kteří hledají klidné a pohodlné bydlení na příjemném místě v těsné blízkosti Přelouče a nebojí se kompletní rekonstrukce dle svých představ, stejně tak jako pro investory, kteří hledají nemovitost s potenciálem pronájmu. K předání je byt připraven po dohodě s majitelem kdykoliv.

V případě zájmu Vám rádi pomůžeme zajistit vhodné financování podle Vašich možností a potřeb. Těšíme se na setkání při prohlídce.