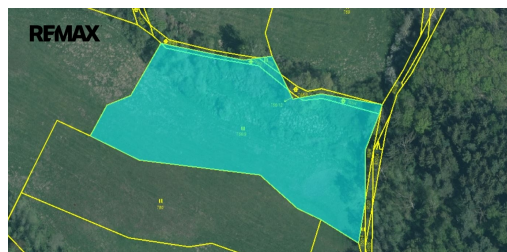
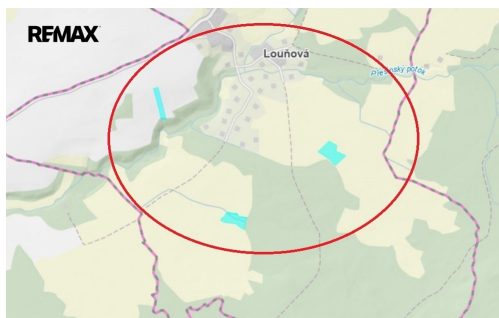
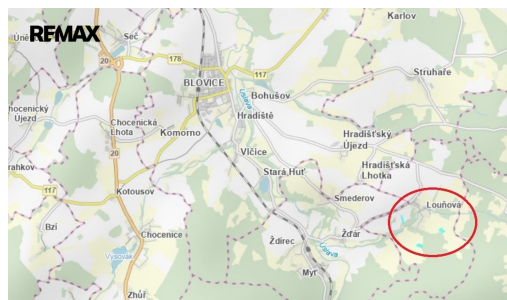


Prodej zemědělských pozemků okres Plzeň-jih 26.378 m²

Louňová



1 002 379 Kč
za nemovitost



Vyřizuje

Luděk Sýkora**Tel.:** +420 377 422 427**GSM:** +420792770442**E-mail:**

ludek.sykora@re-max.cz

Celková plocha: 26 378 m²**Druh pozemku:** zemědělská

POPIS NEMOVITOSTI: Hledáte vhodnou investiční příležitost?

Máme pro Vás exkluzivní nabídku zemědělských pozemků o celkové výměře 26.378 m² v několika katastrálních územích v okrese Plzeň-jih. Deset pozemků je ve výlučném vlastnictví (100% podíl) a pět pozemků ve vlastnictví podílu 2/28.

Pozemky ve 100% vlastnictví:

Katastrální území Louňová LV č. 285:

- pozemek parc. č. 83/2 o evidované výměře 82 m², druh pozemku - ostatní plocha;
- pozemek parc. č. 161/30 o evidované výměře 4191 m², druh pozemku - orná půda;
- pozemek parc. č. 756/9 o evidované výměře 6480 m², druh pozemku - trvalý travní porost;
- pozemek parc. č. 767/16 o evidované výměře 30 m², druh pozemku - trvalý travní porost;
- pozemek parc. č. 768/2 o evidované výměře 139 m², druh pozemku - ostatní plocha;
- pozemek parc. č. 768/4 o evidované výměře 114 m², druh pozemku - ostatní plocha;
- pozemek parc. č. 856/14 o evidované výměře 8785 m², druh pozemku - trvalý travní porost;

Katastrální území Nové Mitrovce LV č. 377:

- pozemek parc. č. 641/11 o evidované výměře 5297 m², druh pozemku - trvalý travní porost;

Katastrální území Ždírec u Blovic LV č. 706:

- pozemek parc. č. 240/8 o evidované výměře 264 m², druh pozemku - trvalý travní porost;

Katastrální území Srby nad Úslavou LV č. 875:

- pozemek parc. č. 819 o evidované výměře 539 m², druh pozemku - orná půda;

Pozemky ve vlastnictví podílu 2/28:

Katastrální území Nové Mitrovice LV č. 382 a 585:

- pozemek parc. č. 641/8 o evidované výměře 259 m², druh pozemku - ostatní plocha;
- pozemek parc. č. 641/4 o evidované výměře 4652 m², druh pozemku - ostatní plocha;
- pozemek parc. č. 453/8 o evidované výměře 585 m², druh pozemku - ostatní plocha;
- pozemek parc. č. 641/9 o evidované výměře 768 m², druh pozemku - trvalý travní porost;
- pozemek parc. č. 642/8 o evidované výměře 132 m², druh pozemku - trvalý travní porost;

Investice do zemědělské půdy je z pohledu bezpečnosti a stability tím správným uložením finančních prostředků s trvale rostoucí hodnotou.

Pro více informací neváhejte kontaktovat makléře. Prodávající si vyhrazuje právo vybrat kupujícího na základě jím zvolených kritérií.