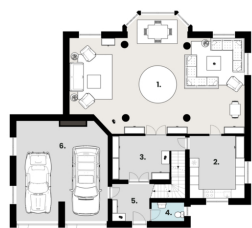


Prostorná vila na velkém pozemku v Troji

Na dlážděnce, Praha 8, Praha



REMAX

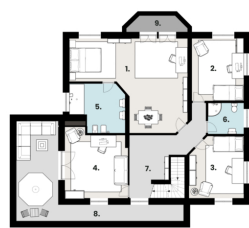


1. NP	
VÝMĚRY	
Práchej (1)	74,4 m ²
Kuchyň (2)	14,8 m ²
Práchej (2)	10,3 m ²
WC (1)	2,3 m ²
Práchej (3)	7,2 m ²
Obývací (3)	40,8 m ²
Celkem	152,8 m²



David Matouch
Realitní kancelář: RE/MAX Partner
Tel.: +420 606 716 846

REMAX



2. NP	
VÝMĚRY	
Ložnice (1)	31,3 m ²
Práchej (1)	14,8 m ²
Práchej (2)	10,3 m ²
Koupelna (1)	10,0 m ²
WC (1)	0,3 m ²
Chodba (1)	10,0 m ²
Ložnice (2)	10,0 m ²
Ložnice (3)	10,0 m ²
Celkem	106,7 m²



David Matouch
Realitní kancelář: RE/MAX Partner
Tel.: +420 606 716 846

69 000 000 Kč
za nemovitost



Vyřizuje

David Matouch

Tel.: 603 455 857

GSM: +420606716846

E-mail:

david.matouch@re-max.cz

Poloha objektu:	samostatný	Druh objektu:	cihlová
Stav objektu:	velmi dobrý	Počet podlaží v objektu:	3
Typ domu:	patrový	Zastavěná plocha:	191 m ²
Užitná plocha:	450 m ²	Plocha parcely:	2270 m ²
Plocha sklepu:	140 m ²	Umístění objektu:	klidná část obce
Doprava:	silnice; MHD	Komunikace:	asfaltová
Elektrina:	Elektro - 230 V	Voda:	Vodovod
Plyn:	Plynovod	Odpad:	Kanalizace
Energetická náročnost:	G - Mimořádně nehospodárná		

POPIS NEMOVITOSTI: Exkluzivně Vám nabízíme jedinečnou příležitost vlastnit majestátní vilu na prestižní adrese Na dlážděnce 670 v Troji, jedné z nejvíce žádaných a exkluzivních lokalit Prahy. Tato výjimečná nemovitost představuje příležitost vlastnit rozlehlý dům na parcele o velikosti 2270 m², která klade důraz na komfort a soukromí. Vila byla navržena s důrazem na detaily, čímž vznikl světlý interiér s prostornými místnostmi a výhledem na okolní přírodu.

Okolí vily je pečlivě udržované a zahrnuje rozlehlou hlavní zahradu, která je ideální pro odpočinek, rodinné aktivity nebo soukromé garden party. Nádherné výhledy na klidnou a zelení obklopenou přírodu vytvářejí exkluzivní atmosféru,

kterou ocení pouze ti, kteří hledají harmonii mezi moderním komfortem a přírodou. Dům je situován v klidné části Troje, avšak s výbornou dostupností do centra Prahy, dostupnost služeb, škol, sportovišť a volnočasových aktivit je snadná a pohodlná.

K nemovitosti náleží i garážové stání s dostatečnou kapacitou, a možnost rozšíření nebo úprav prostoru pro ještě větší komfort a osobní vkus. Tato vila je ideální volbou pro klientelu, která hledá nejen krásné a reprezentativní bydlení, ale také životní styl na úrovni v samém srdci Prahy. Pokud toužíte po bydlení, které spojuje luxus, eleganci, soukromí a výjimečnou lokalitu, neváhejte mě kontaktovat pro více informací nebo individuální prohlídku. Vaše vysněné bydlení v Troji je nyní na dosah ruky.