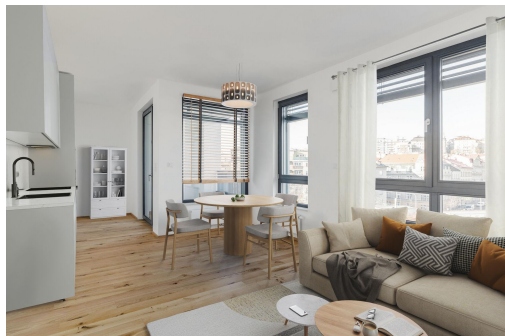


Prodej bytu 2+kk (48,7m²) s lodžii (4m²), sklepem a garážovým stáním

Závišova, 14000, Praha 4, Praha



10 850 000 Kč

za nemovitost

+ 800.000,-



Vyřizuje

Bc. Michaela Kšandová

Tel.: 723 057 671

GSM: +420 731 618 129

E-mail:

ksandova@private-estate.cz

Z

Dispozice bytu:	2+kk	Podlaží v domě:	6
Počet podlaží v domě:	7	Celková podlahová plocha:	48 m ²
Druh objektu:	montovaná	Stav objektu:	novostavba
Vlastnictví:	osobní	Lodžie:	4 m ²
Sklep:	4 m ²	Umístění objektu:	klidná část obce
Doprava:	vlak; dálnice; silnice; MHD; autobus	Elektrina:	Elektro - 230 V
Telekomunikace:	Telefon; Internet	Topení:	Ústřední - dálkové
Odpad:	Kanalizace	Ostatní rozvody:	Satelit; Kabelová televize; Kabelové rozvody; Ostatní rozvody
Energetická náročnost:	B - Velmi úsporná		

POPIS NEMOVITOSTI: !! Možnost odpočtu DPH !!

Pokud hledáte historii propojenou s moderním bydlením, pak jste tu správně!

Nabízím k prodeji čerstvě zkolaudovaný byt o dispozici 2+kk s lodžii (4 m²) v 6. nadzemním podlaží budovy Residence Nuselský pivovar.

Byt disponuje vstupní chodbou (4,9m²) s prostorem pro vestavěnou skříň, následuje vstup do obývacího pokoje a nebo

koupelny.

Koupelna nabízí podlahové vytápění, sprchovou zástěnu s podomítkovou baterií, WC s bidetovou sprškou, topný žebřík a přípravu pro připojení pračky a sušičky.

V obývacím pokoji (22,6m²) najdete přípravu pro kuchyňskou linku, je zde také vstup na lodžii (4m²) a dále se vchází do ložnice (15,5m²).

Byt je v provedení Premium (EURO okna - trojskla, předokenní elektrické žaluzie, bezfalcové 2100mm vysoké interiérové dveře, lepená dřevěná podlaha, podlahové vytápění v koupelně a mnoho dalšího).

K bytu náleží prostorná betonová sklepní kóje o výměře 4,2m² a také garážové stání. Cena garážového stání je 800.000,-Kč a je podmínkou pro koupi bytu.

Energetický štítek (PENB) je "B" - velmi úsporný.
Zálohové měsíční platby činí 3.750,-Kč.

Rezidence Nuselský pivovar je nově zrevitalizovaná čtvrť s bohatou historií, jednotlivé domy propojuje vnitroblok plný zeleně a relaxačních zón. Rezidence se nachází na hranici Vinohrad a Nuslí, nedaleko parku Folimanka a Grébovka a v blízkosti skvělých restaurací, kaváren či bister. V okolí je veškerá občanská vybavenost, MHD je minutu od domu.

Pro více informací či při zájmu o prohlídku mě neváhejte kontaktovat.