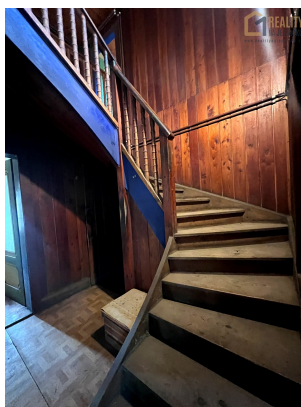
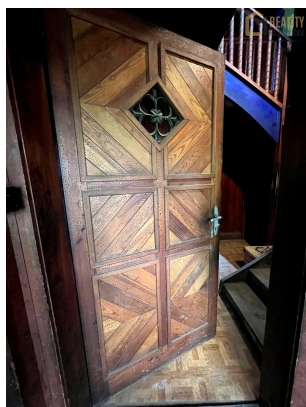


Prodej chalupy se zahradou, polosamota, celková rozloha pozemku 2.187m², Studnice - Řešetova Lhota

54701, Studnice



3 490 000 Kč
za nemovitost

včetně právních služeb,
úschovy a provize RK,
včetně právního servisu



Vyřizuje

Mgr. Radek Procházka

Tel.: 734 217 877

GSM: +420 734 217 877

E-mail:

prochazka@orlicko.cz

Zastavěná plocha: 829 m²

Plocha parcely: 2187 m²

Stav objektu: dobrý

Umístění objektu: polosamota

Elektrina: Elektro - 230 V; Elektro - 400 V

Topení: Lokální - tuhá paliva

Užitná plocha: 146 m²

Druh objektu: dřevěná

Počet podlaží v objektu: 1

Doprava: silnice; autobus

Voda: Vodovod

POPIS NEMOVITOSTI: S.N.Í.Ž.E.N.Á. C.E.N.A. Ve výhradním zastoupení pro Vás máme exkluzivní nabídku dvojpodlažní podsklepené srubové stavby určené k rekonstrukci, která se nachází pouhé čtyři kilometry od Náchoda v dosahu přehrady Rozkoš, Dvora Králové se svou Safari Zoologickou zahradou a rekreačních středisek Orlických hor, Krkonoš a Adršpašsko-teplických skal ! V obci Řešetova Lhota se nachází na klidném místě velmi zvláštní malebný dřevěný rodinný dům s možností využití jako chalupa a užitnou plochou 146 m² a prostornou terasou, ideální pro

relaxaci a grilování v letních dnech. Dům je vhodný i pro početnější rodinu. Tento dům se nachází na pozemku o rozloze 2.187 m², který poskytuje dostatek prostoru pro zahradní party , zahrádkářské aktivity a nabízí i tři samostatně stojící kolny. Sklep domu je vystavěn ze smíšeného zdiva (kámen, cihla, beton) s železobetonovým stropem. Přízemí a patro domu tvoří srubový základ s venkovním obložním (dřevo, izolační panely z hobry a polystyrenu) a dřevěným trémovým stropem. Střecha domu je ze dřeva, pokrytá eternitovými šablonami. V přízemí domu se nachází vstupní veranda s halou, dále kuchyň, obývací pokoj, dvě ložnice, chodba a koupelna s toaletou. V patře pak dětský pokoj, pracovna a ložnice. Součástí domu je také sklep s kotelnou a uhelnou o rozloze 37 m², který nabízí dostatek úložného prostoru. Tato nemovitost je ideální pro rodinné bydlení nebo jako rekreační objekt v krásném a klidném venkovském prostředí. Nezmeškejte tuto jedinečnou nabídku! Na Vaše dotazy odpoví a prohlídky domu Vám velmi rád zprostředkuje realitní makléř Mgr. Radek Procházka