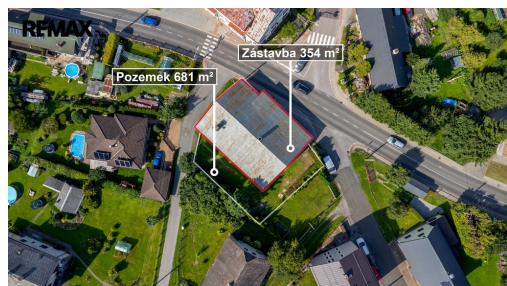


Prodej víceúčelového domu 354 m², Rtyně v Podkrkonoší

Úpická, Rtyně v Podkrkonoší



4 285 000 Kč
za nemovitost



Vyřizuje

Mgr. Jakub Olach

Tel.: 222 524 840

GSM: +420776307562

E-mail:

jakub.olach@re-max.cz



Poloha objektu:	samostatný	Druh objektu:	smíšená
Stav objektu:	před rekonstrukcí	Počet podlaží v objektu:	1
Typ domu:	přízemní	Zastavěná plocha:	354 m ²
Užitná plocha:	354 m ²	Plocha parcely:	491 m ²
Plocha zahrady:	327 m ²	Plocha sklepu:	5 m ²
Ostatní:	Bezbarierový přístup	Umístění objektu:	centrum obce
Doprava:	vlak; dálnice; silnice; MHD; autobus	Komunikace:	asfaltová
Elektřina:	Elektro - 230 V; Elektro - 400 V	Voda:	Vodovod
Plyn:	Plynovod	Odpad:	Kanalizace

POPIS NEMOVITOSTI: Víceúčelový dům v centru obce s rozsáhlými provozními prostory a zahradou. Hledáte nemovitost vhodnou pro bydlení i podnikání s možností přestavby na samostatné bytové či nebytové jednotky? Díky své dispozici, technickému provedení a smíšenému způsobu využití skýtá tato nemovitost celou řadu možností.

Ve výhradním zastoupení vám nabízím ke koupi prostory bývalé restaurace Mýto o užitné ploše 354 m² na pozemku o rozloze 681 m², z čehož 327 m² tvoří zahrada, která dříve sloužila jako venkovní posezení pro hosty.

Nemovitost sestává z několika částí:

Restaurační část (před kompletní rekonstrukcí):

- Hlavní sál (49 m²)
- Salónek (22 m²)
- Kuchyně (24 m²)
- Vstupní hala (15,5 m²)
- Toalety a umývárna pro hosty (19 m²)
- Pivní šachta
- Sklep

Obytná část (po částečné rekonstrukci):

- Bytová jednotka 1+kk (32 m²)
- Koupelna se sprchovým koutem a samostatné WC (6 m²)
- Chodba (5 m²)

Pro technické zázemí a skladovou část jsou celkem vyhrazeny 4 místnosti o celkové výměře užitné plochy (44,5 m²).
Chodby spojující restaurační a obytnou část, vstup na zahradu a vstupní halu (15 m²).
Součástí nemovitosti je také prostorná půda s okny na jihovýchod.

Technické parametry:

- 5 samostatných vstupů ze všech stran budovy - ideální pro víceúčelové využití.
- Nemovitost je připojena na elektrickou síť, kanalizaci, vodovod i plynovod.
- Vytápění zajišťuje nový plynový kotel značky Vaillant.
- Okna dřevěná i plastová s dvojskly.
- Celkem 3 elektrické obvody.
- Aktuálně je stavba zkolaudována jako rodinný dům.
- Možnost odkupu firmu zřízenou za účelem držení nemovitosti.

Součástí prodeje je i celý pozemek p. č. 233 a část pozemku p. č. 232.

Možnosti využití dle územního plánu (SM - smíšené obytné městské):

- bydlení v bytových a rodinných domech
- stavby pro bydlení s integrovanou občanskou vybaveností
- občanská vybavenost: administrativní budovy, obchodní prostory, ubytování, stravování, zdravotnictví, kultura
- výrobní služby

Zaujala Vás tato nabídka?

Neváhejte mě kontaktovat - rád vám nemovitost osobně představím a zodpovím veškeré vaše dotazy.