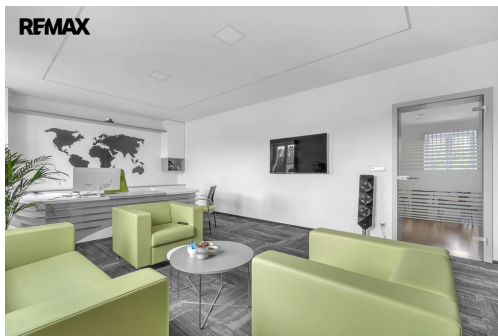
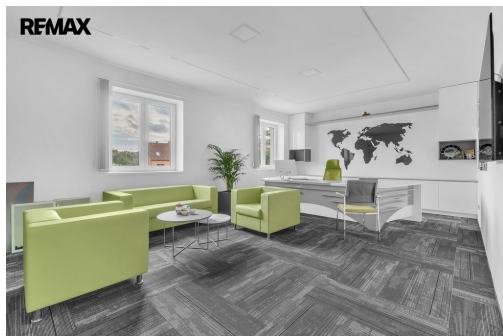
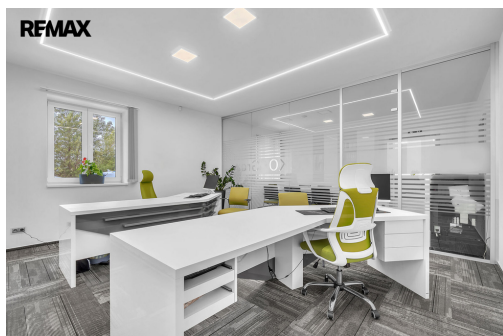


Prodej komerčních prostor

Strakonická, Praha-Velká Chuchle, Praha



31 900 000 Kč
za nemovitost

Cena je konečná a zahrnuje realitní i právní služby.



Vyřizuje

Ing. Jolana Rázlová

Tel.: 730 163 554

GSM: +420602423636

E-mail:

jolana.razlova@re-max.cz

Plocha kanceláří: 492 m²

Stav objektu: velmi dobrý

Umístění objektu: okraj obce

Komunikace: asfaltová

Odpad: Kanalizace

Druh objektu: cihlová

Druh prostor: Jiné

Doprava: silnice; MHD

Voda: Vodovod

POPIS NEMOVITOSTI: Nabízíme k prodeji komerční prostory na strategické adrese Strakonická, Lahovice, Praha 5. Komplex je dopravně napojen na ul. Strakonickou, která přechází v rychlostní silnici D4 směřující do jižních Čech a v blízkosti je také možnost napojení na pražskou spojovací komunikaci D0. Novostavba byla dostavena v letech 2022/2023. V 1. p.p. budovy se nachází skladové prostory, sociální zařízení a schodiště v 1. n.p. je umístěna chodba, kanceláře, schodiště, sociální zařízení a kuchyňský kout a ve 2. n.p. ubytovna s kapacitou 20 lůžek, sociální zařízení a kuchyň s jídelnou.

S celkovou zastavěnou plochou 220m² a třemi patry nabízí úctyhodných 492m² prostoru pro různé podnikatelské aktivity. K dispozici je v zadní části pozemku dostatečný prostor pro parkování, což významně zvedá hodnotu nemovitosti. Přístup do skladových prostor přes garážová vrata a zadní vstup do budovy.

Vytápění a ohřev vody je zajištěn 2 tepelnými čerpadly. Okna jsou kvalitní plastová. Střešní krytina Bramac. Hydroizolace proti vodě provedena v celé ploše, svislé nosné konstrukce masivní zděné tl. 450 mm, zdivo cihelné omítnuté, vnější tepelná izolace + stěrková omítka.

Administrativně provozní budova se nachází v komerční části hlavního města Praha, v blízkosti hobbymarketu Hornbach, dostihového závodiště Velká Chuchle.

Výhodou tohoto místa není pouze výborné dopravní napojení na komunikaci D4, což je hlavní dopravní tepna Praha - Příbram, Strakonice a přes nedaleký Radotínský most i návaznost na komunikaci D0 (Pražský okruh). Městská část Lahovice (Praha - Zbraslav) nabízí veškerou občanskou vybavenost, nachází se zde obchody s potravinami, městský úřad, základní školy, mateřské školy, městská doprava. Z hlediska územního plánu se jedná o obytnou zastavitelnou lokalitu. V katastru nemovitostí je budova vedena jako administrativní.

Tato nemovitost nabízí potenciál díky výhodné poloze a širokému spektru možností využití. V případě zájmu o prohlídku či doplňující informace nás neváhejte kontaktovat. Prodávající si vyhrazuje právo vybrat kupujícího na základě jím zvolených kritérií.