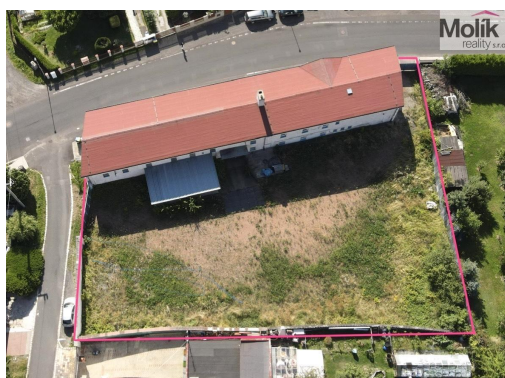


## Prodej výrobní haly 1726 m<sup>2</sup>, Hrob - Verneřice

41704, Hrob



**15 400 000 Kč**  
za nemovitost



Vyřizuje

**Jan Teleki**

**Tel.:** +420 773999243

**GSM:** +420 773999243

**E-mail:** [j.teleki@email.cz](mailto:j.teleki@email.cz)

<b>Plocha kanceláří:</b>	365 m <sup>2</sup>	<b>Druh objektu:</b>	cihlová
<b>Stav objektu:</b>	dobrý	<b>Druh prostor:</b>	Výrobní
<b>Umístění objektu:</b>	klidná část obce	<b>Doprava:</b>	silnice; MHD; autobus
<b>Elektřina:</b>	Elektro - 230 V; Elektro - 400 V	<b>Voda:</b>	Místní zdroj vody
<b>Telekomunikace:</b>	Internet	<b>Plyn:</b>	Individuální
<b>Topení:</b>	Ústřední - plynové	<b>Odpad:</b>	Kanalizace
<b>Energetická náročnost:</b>	D - Méně úsporná		

**POPIS NEMOVITOSTI:** Nabízíme k prodeji výrobní a skladový areál o rozloze 1726 m<sup>2</sup>. Areál se skládá z hlavního zděného objektu, o zastavěné ploše 365 m<sup>2</sup>. Objekt je cca z jedné poloviny dvoupodlažní - v této části jsou 1. NP kotelna, sociální vybavení pro zaměstnance a skladové místnosti. Ve 2. NP kanceláře, denní místnost a sociální zázemí. Druhá polovina objektu sestává z výrobní a skladové haly se světlou výškou cca 6m, která je přístupná ocelovými vraty z boční i zadní části haly. Objekt byl v roce 2010 zrekonstruován - oprava střešní krytiny, z velké části nová plastová okna. Napojení na vodovodní řád, odkanalizován do veřejné kanalizace. Celý areál je vytápěn plynovým kotlem + jedním záložním, ve skladové hale je navíc plynové infratopění. Plocha o velikosti 1361 m<sup>2</sup>, která je součástí areálu může sloužit jak k manipulačním či skladovacím účelům, případně jako parkovací plocha pro zaměstnance a zákazníky.

Případné financování Vám zajistíme.

Pro více informací mne kontaktujte 7 dní v týdnu.