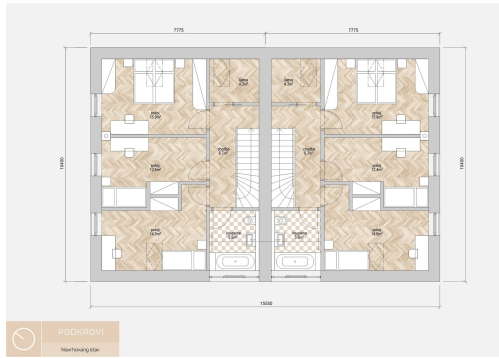
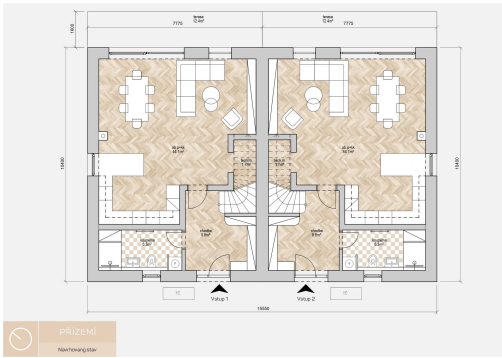


Prodej poloviny rodinného domu, 122 m² - Slaný

Antonína Leopolda, 27401, Slaný



12 150 000 Kč
za nemovitost



Vyřizuje

Miroslav Vepřek

Tel.: 702 076 616

GSM: +420 775 187 652

E-mail: veprek@email.cz

Poloha objektu:	v bloku	Druh objektu:	cihlová
Stav objektu:	projekt	Počet podlaží v objektu:	2
Typ domu:	patrový	Zastavěná plocha:	122 m ²
Užitná plocha:	122 m ²	Plocha parcely:	450 m ²
Ostatní:	Parkoviště	Energetická náročnost:	B - Velmi úsporná

POPIS NEMOVITOSTI: Novostavba Rodinného Domu ve Slaném - Ideální Domov pro Vaši Rodinu!

Hledáte moderní, komfortní a klidné bydlení v srdci Slaného? Právě pro Vás máme exkluzivní nabídku!

Lokalita: Slaný „Na Hájích“ ul. Antonína Leopolda - klidná část města s výbornou dostupností do centra i do Prahy (cca 25 min po D7).

Dispozice: 4+kk

Novostavba - zděný dům

Užitná plocha: 122 m²

Pozemek: 450 m²

Parkovací stání 2x

Vybavení a výhody:

Energeticky úsporný dům (PENB - B)

Podlahové vytápění (tepelné čerpadlo)

2x Koupelna s vanou a sprchovým koutem

Prostorná zahrada pro relaxaci či dětské hry

V dosahu je kompletní občanská vybavenost – školy, školky, obchody, lékaři, sportoviště i krásná příroda.

Dokončení projektu je plánováno na 1Q/2027.

Ideální volba pro rodiny hledající bezpečné a pohodlné bydlení!

Zajistíme výhodné podmínky financování a případný prodej Vaší nemovitosti.

Nyní hradíte pouze 10% kupní ceny a zbývajících 90% můžete doplatit až po kolaudaci.

Neváhejte nás kontaktovat ještě dnes!