

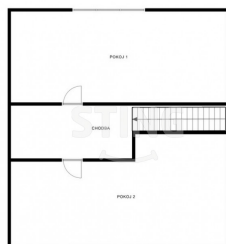
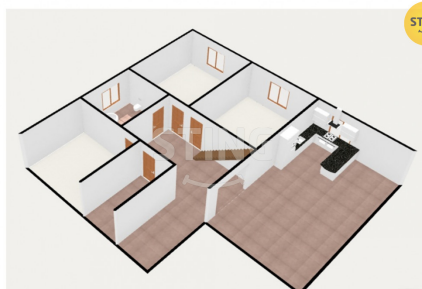


Prodej - Domy a vily

číslo zakázky: 132942

## prodej rodinného domu 6+KK, ul. Nad Úhorem, Ostrava Petřkovice, Ostrava

Nad Úhorem, Petřkovice, Ostrava



**10 948 000 Kč**  
za nemovitost

dohoda možná !



Vyřizuje

**Monika Franková**

**Tel.:** 800 10 30 10

**GSM:** 800 10 30 10

**E-mail:**

[zakaznicky.servis@rksting.cz](mailto:zakaznicky.servis@rksting.cz)

<b>Poloha objektu:</b>	samostatný	<b>Druh objektu:</b>	cihlová
<b>Stav objektu:</b>	velmi dobrý	<b>Počet podlaží v objektu:</b>	2
<b>Typ domu:</b>	patrový	<b>Zastavěná plocha:</b>	176 m <sup>2</sup>
<b>Užitná plocha:</b>	262 m <sup>2</sup>	<b>Plocha parcely:</b>	715 m <sup>2</sup>
<b>Plocha zahrady:</b>	715 m <sup>2</sup>	<b>Ostatní:</b>	Plot
<b>Umístění objektu:</b>	klidná část obce	<b>Doprava:</b>	vlak; dálnice; silnice; MHD; autobus
<b>Topení:</b>	Ústřední - plynové	<b>Odpad:</b>	Kanalizace

**POPIS NEMOVITOSTI:** Nabízíme k prodeji prostorný rodinný dům o dispozici 6+kk na ulici Nad Úhorem v Ostravě-Petřkovicích. Jedná se o zděný dům z tvárnice Ytong, zateplený 15 cm polystyrenem, se sedlovou střechou a krytinou BRAMAC. Dům byl kolaudován v roce 2008.

Dominantou 1. nadzemního podlaží je světlý obývací prostor propojený s kuchyní a jídelnou o celkové výměře 54,3 m<sup>2</sup> se vstupem na terasu. Příjemnou atmosféru dotváří krb s výměníkem a stylové dřevěné trámy na stropě, které prostor elegantně rozdělují. Součástí je moderní kuchyňská linka vyrobená na míru kuchyňským studiem Válek & Kačena, včetně vestavných spotřebičů a praktického ostrůvku.

V přízemí se dále nachází technická místnost o velikosti 8,3 m<sup>2</sup> s prostorem pro pračku, sušičku a plynový kotel, tři

samostatné pokoje o velikostech 16 m<sup>2</sup>, 16,4 m<sup>2</sup> a 13,5 m<sup>2</sup> a prostorná koupelna o výměře 10,9 m<sup>2</sup> vybavená masážní vanou a sprchovým koutem. V celém podlaží je instalováno podlahové vytápění.

Ve 2. nadzemním podlaží jsou situovány dva samostatné podkrovní pokoje o velikostech 32,5 m<sup>2</sup> a 40,9 m<sup>2</sup>, které nabízejí široké možnosti využití - například jako ložnice, pracovna či herna.

Přístup k domu je zajištěn elektrickou bránou na dálkové ovládání. Na pozemku je položena kvalitní zámková dlažba. Součástí exteriéru je terasa s posezením, zahradním nábytkem, slunečníkem a venkovními cihlovými kamny, ideální pro relaxaci či grilování. K dispozici je také zahradní domek o velikosti 12 m<sup>2</sup> s železnou konstrukcí, zateplením a dřevěným obložením, vhodný pro uskladnění náradí nebo hobby vybavení.

Parkování je zajištěno krytým stáním pro dvě auta, přičemž na pozemku lze pohodlně zaparkovat až šest vozidel.

Ostrava-Petřkovice patří mezi vyhledávané lokality díky kombinaci klidného rezidenčního bydlení, rodinné zástavby a výborné dostupnosti do centra Ostravy. Velkou výhodou je také blízkost přírody a příjemné okolní prostředí.

Pokud hledáte komfortní rodinné bydlení s dostatkem prostoru a soukromí, neváhejte mě kontaktovat telefonicky nebo e-mailem. Těším se na společnou prohlídku.