

Prodej bytu 2+kk 48,6 m², Praha - Kamýk

Vosátkova, Praha 12, Praha



8 510 000 Kč

 za nemovitost

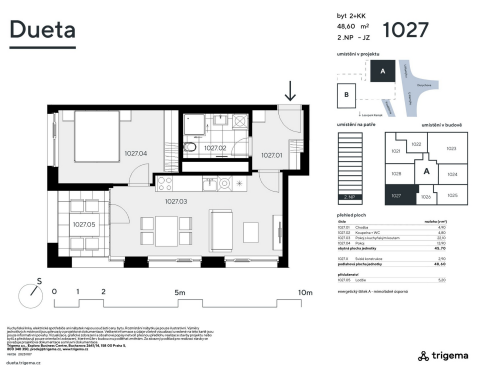
Cena vč. DPH. Cena nezahrnuje sklep a parkovací stání.



Vyřizuje

Grunclová Andrea
Tel.: +420 737 283 300

GSM: +420 771 516 501

E-mail: prodej@trigema.cz
Dueta


Dispozice bytu:	2+kk
Počet podlaží v domě:	15
Druh objektu:	skeletová
Vlastnictví:	osobní
Energetická náročnost:	A - Mimořádně úsporná

Podlaží v domě:	2
Celková podlahová plocha:	46 m ²
Stav objektu:	projekt
Lodžie:	5 m ²

POPIS NEMOVITOSTI:

Byt č. 1027: Vzdušné 2+kk s jihozápadní orientací

 Výstavba zahájena - 40 % bytů prodáno během 6 měsíců!
 Neváhejte s výběrem - právě teď máte možnost zvolit si ideální dispozici i orientaci bytu v atraktivním projektu Dueta Kamýk, který spojuje moderní bydlení s přírodou.

 Byt č. 1027 o dispozici 2+kk a podlahové ploše 48,6 m² je situován ve 2. nadzemním podlaží s orientací na jihozápad, což zajišťuje dostatek přirozeného světla, a zvláště příjemnou podvečerní atmosféru.

 Dispozice bytu zahrnuje prostorný obývací pokoj s kuchyňským koutem (22,10 m²), ložnici, koupelnu s WC a chodbu. Obytná plocha činí 45,70 m², doplněná o konstrukční prvky.

 Předností jednotky je lodžie o velikosti 5,2 m².

- Jihozápadní orientace pro maximální světlo
- Lodžie pro příjemný relax při západu slunce
- Kompaktní dispozice s efektivním využitím prostoru
- Energetická třída A - mimořádně úsporná

Vhodné pro: Páry nebo jednotlivce, kteří hledají moderní byt s příjemnou atmosférou a efektivním řešením.

Projekt Dueta Kamýk přináší jedinečnou kombinaci klidného bydlení uprostřed přírody a skvělé dostupnosti do centra Prahy díky plánované trase metra D. Lokalita nabízí nejen blízkost lesoparku a rozsáhlé zeleně, ale i atraktivní výhledy, které ocení každý milovník přírody.

Byty jsou vybaveny nadstandardními technologiemi - rekuperací, podlahovým vytápěním, předokenními žaluziemi a kvalitními materiály, které zaručují pohodlí i úsporný provoz.

Dueta Kamýk je ideálním řešením jak pro vlastní bydlení, tak jako chytrá investice v rychle se rozvíjející lokalitě.