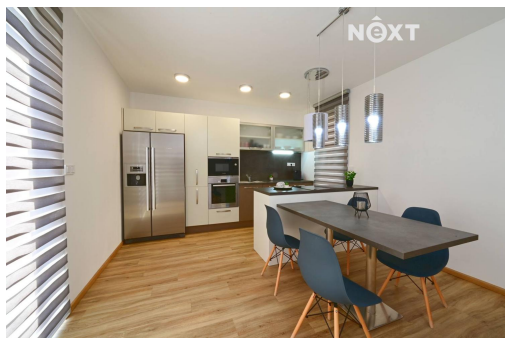


Prodej Rodinný dům, 117m²

Albrechtova, 29421, Bělá pod Bezdězem



9 990 000 Kč
za nemovitost



Vyřizuje
Bc. Marcela Šedivá
GSM: +420 725 173 088
E-mail:
info@nextreality.cz

Poloha objektu:	samostatný	Druh objektu:	cihlová
Stav objektu:	novostavba	Počet podlaží v objektu:	1
Typ domu:	patrový	Zastavěná plocha:	83 m ²
Užitná plocha:	117 m ²	Umístění objektu:	centrum obce
Energetická náročnost:	B - Velmi úsporná		

POPIS NEMOVITOSTI: Dovolují si Vám nabídnout ke koupi moderní, zděný rodinný dům o dispozici 3+1 (možnost dispozičně rozšířit na 4+1) a užitné ploše 117,3 m². Nemovitost se nachází v klidné části centra obce Bělá pod Bezdězem, okres Mladá Boleslav. Díky výborné dopravní dostupnosti je dům ideálním řešením pro rodiny, které chtějí klidné bydlení v menším městě, ale zároveň potřebují být během 10 minut autem v Mladé Boleslavi (rychlostní silnice).

Jedná se o kompletně vybavený moderní dům (včetně všech elektrospotřebičů) s terasou a zahradou o ploše 234 m. K dispozici 2 parkovací místa u domu.

Dispozice:

Přízemí:

- vstupní zádveř
- technická místnost - moderní plynový kondenzační kotel, zásobník na vodu, sprchový kout s umyvadlem, přípojka na pračku a sušičku
- prostorná kuchyň (20,6 m²) s přípravou na kuchyňskou linku
- světlý obývací pokoj s francouzským oknem a vstupem na zahradu

1. patro:.....

- ložnice
- 2x dětský pokoj
- koupelna s vanou, umyvadlem a WC

Podlahy jsou řešeny kvalitní plovoucí podlahou, v koupelně, na WC a v předsíni je keramická dlažba.

Technické parametry

- Užitná plocha domu: 117,3 m²
- Dispozice: 4+kk
- Pozemek: 234 m² (oplocená zahrada, terasa, zahradní domek, vydlážděné parkování pro 2 vozy)
- Konstrukce: cihlová novostavba
- Energie a sítě: elektřina 220 V, plyn, veřejná kanalizace
- Vytápění: moderní plynový kondenzační kotel se zásobníkem na vodu
- Energetická náročnost: nízkoenergetický dům s nízkými měsíčními náklady (cca 3.500 Kč)
- Stav: kompletně moderně zařízený, včetně elektrospotřebičů, ihned k nastěhování

Exteriér a zahrada

K domu náleží oplocená zahrada o velikosti 234 m² s terasou a zahradním domkem, který je ideální pro uskladnění zahradního náčiní nebo jako prostor pro příjemné posezení. Na pozemku je také vydlážděné parkovací stání pro dva osobní automobily.

Lokalita a občanská vybavenost

Dům se nachází v těsné blízkosti historického centra Bělé pod Bezdězem. Veškerá občanská vybavenost je v docházkové vzdálenosti - škola, školka, obchody, zdravotní středisko, sportoviště i další služby. Okolí nabízí také široké možnosti pro trávení volného času, ať už jde o procházky v přírodě, cykloturistiku či návštěvy historických památek v regionu

Tento moderní, kompletně vybavený rodinný dům je ideální volbou pro rodinu, která hledá pohodlné a úsporné bydlení v klidném prostředí s perfektní dostupností do Mladé Boleslavi.

Nemovitost je ihned k nastěhování. Doporučujeme osobní prohlídku. Rádi Vám pomůžeme zajistit financování. Pro komunikaci uvádějte evidenční číslo zakázky N114279.