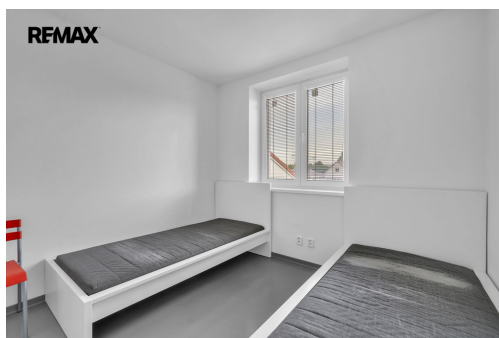


## Prodej komerčních prostor s ubytovnou

Strakonická, Praha-Velká Chuchle, Praha



**31 900 000 Kč**  
za nemovitost

Cena je konečná a zahrnuje realitní i právní služby.



Vyřizuje

**Ing. Jolana Rázlová**

**Tel.:** 730 163 554

**GSM:** +420602423636

**E-mail:**

[jolana.razlova@re-max.cz](mailto:jolana.razlova@re-max.cz)

<b>Zastavěná plocha:</b>	220 m <sup>2</sup>	<b>Užitná plocha:</b>	492 m <sup>2</sup>
<b>Plocha parcely:</b>	628 m <sup>2</sup>	<b>Počet podlaží v domě:</b>	3
<b>Druh objektu:</b>	cihlová	<b>Stav objektu:</b>	velmi dobrý
<b>Typ zařízení:</b>	Hotel	<b>Doprava:</b>	silnice; MHD
<b>Komunikace:</b>	asfaltová	<b>Voda:</b>	Vodovod
<b>Odpad:</b>	Kanalizace		

**POPIS NEMOVITOSTI:** Nabízíme k prodeji komerční prostory na strategické adrese Strakonická, Lahovice, Praha 5. Novostavba byla dostavena v letech 2022/2023. Ve 2. n.p. je ubytovna s kapacitou 20 lůžek, sociální zařízení a kuchyň s jídelnou, v 1. n.p. je umístěna chodba, kanceláře, schodiště, sociální zařízení a kuchyňský kout a v 1. p.p. budovy se nachází skladové prostory, sociální zařízení a schodiště. Komplex je dopravně napojen na ul. Strakonickou, která přechází v rychlostní silnici D4 směřující do jižních Čech a v blízkosti je také možnost napojení na pražskou spojovací komunikaci D0.

S celkovou zastavěnou plochou 220m<sup>2</sup> a třemi patry nabízí úctyhodných 492m<sup>2</sup> prostoru pro různé podnikatelské aktivity. K dispozici je v zadní části pozemku dostatečný prostor pro parkování, což významně zvedá hodnotu nemovitosti. Přístup do skladových prostor přes garážová vrata a zadní vstup do budovy.

Vytápění a ohřev vody je zajištěn 2 tepelnými čerpadly. Okna jsou kvalitní plastová. Střešní krytina Bramac.

Hydroizolace proti vodě provedena v celé ploše, svislé nosné konstrukce masivní zděné tl. 450 mm, zdivo cihelné omítnuté, vnější tepelná izolace + stěrková omítka.

Administrativně provozní budova se nachází v komerční části hlavního města Praha, v blízkosti hobbymarketu Hornbach, dostihového závodiště Velká Chuchle.

Výhodou tohoto místa není pouze výborné dopravní napojení na komunikaci D4, což je hlavní dopravní tepna Praha - Příbram, Strakonice a přes nedaleký Radotínský most i návaznost na komunikaci D0 (Pražský okruh). Městská část Lahovice (Praha - Zbraslav) nabízí veškerou občanskou vybavenost, nachází se zde obchody s potravinami, městský úřad, základní školy, mateřské školy, městská doprava. Z hlediska územního plánu se jedná o obytnou zastavitelnou lokalitu. V katastru nemovitostí je budova vedena jako administrativní.

Tato nemovitost nabízí potenciál díky výhodné poloze a širokému spektru možností využití. V případě zájmu o prohlídku či doplňující informace nás neváhejte kontaktovat. Prodávající si vyhrazuje právo vybrat kupujícího na základě jím zvolených kritérií.