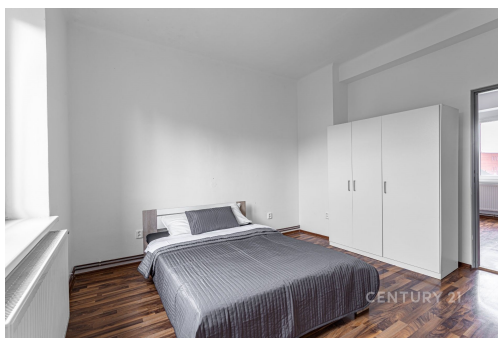
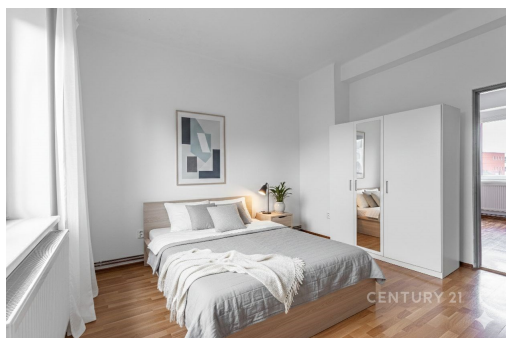


Řadový vícegeneračního rodinného domu - Praha Satalice

K nádraží, Praha-Satalice, Praha



12 490 000 Kč
za nemovitost



Vyřizuje

Oxana Donchenko

GSM: 420603466409

E-mail:

oxana.donchenko@century21.cz

Poloha objektu:	řadový	Druh objektu:	cihlová
Stav objektu:	dobrý	Počet podlaží v objektu:	3
Typ domu:	patrový	Zastavěná plocha:	64 m ²
Užitná plocha:	130 m ²	Plocha parcely:	122 m ²
Popis vybavení:	.	Elektřina:	Elektro - 230 V
Voda:	Místní zdroj vody; Vodovod	Plyn:	Plynovod
Odpad:	Kanalizace	Energetická náročnost:	G - Mimořádně ne hospodárná

POPIS NEMOVITOSTI: Nabízíme k prodeji řadový rodinný dům v oblíbené lokalitě Prahy 9 - Satalicích. Nemovitost je aktuálně členěna na dvě samostatné bytové jednotky o dispozici 2+kk (každá 43 m²) a jeden ateliér o výměře 20 m².

Dům je v dobrém technickém stavu a prošel částečnou rekonstrukcí. Současná dispozice umožňuje pohodlné bydlení, zároveň je zde možnost vybudování třetí bytové jednotky s přímým vstupem na předzahrádku, což dále zvyšuje investiční atraktivitu celé nemovitosti.

Díky členění na menší jednotky je dům ideální jako investice k dlouhodobému či krátkodobému pronájmu.

Lokalita: Praha Satalice nabízí klidné bydlení s výbornou dopravní dostupností do centra města i na MHD, v okolí se nachází veškerá občanská vybavenost a zeleň.