

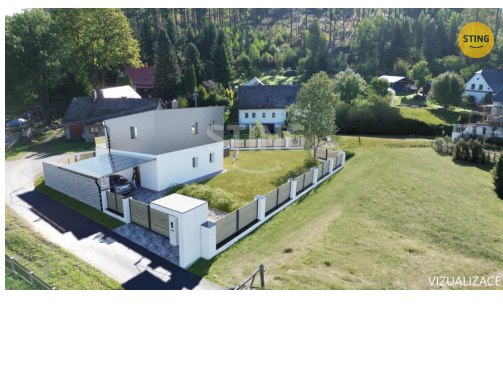


Prodej - Domy a vily

číslo zakázky: 133571

Prodej zděné novostavby 3+KK, Jamartice

Rýmařov



5 490 000 Kč
za nemovitost



Vyřizuje

Martin Romanov

Tel.: 800 10 30 10

GSM: 800 10 30 10

E-mail:

zakaznický.servis@rksting.cz

Poloha objektu:	samostatný	Druh objektu:	cihlová
Stav objektu:	novostavba	Počet podlaží v objektu:	2
Typ domu:	patrový	Zastavěná plocha:	88 m ²
Užitná plocha:	139 m ²	Plocha parcely:	770 m ²
Ostatní:	Plot	Umístění objektu:	klidná část obce
Doprava:	silnice; autobus	Občanská vybavenost:	Škola; Školka
Elektřina:	Elektro - 230 V; Elektro - 400 V	Voda:	Vodovod
Telekomunikace:	Telefon; Internet	Topení:	Ústřední - elektrické
Energetická náročnost:	B - Úsporná		

POPIS NEMOVITOSTI: Nabízíme k prodeji moderní zděnou novostavbu rodinného domu o dispozici 3+KK, která se nachází v klidné obci Jamartice u Rýmařova (okres Bruntál). K domu patří pozemek o výměře 770 m² a nabízí pohodlné rodinné bydlení s dostatkem prostoru uvnitř i venku. Projekt je již zahájen a disponuje platným stavebním povolením. V současné době je navíc možné upravit konkrétní dekory interiéru (podlahy, obklady, dlažby apod.) dle přání budoucího majitele.

V ceně domu je kryté stání pro auto, zpevněné plochy dle projektu, oplocení pozemku.

Dispozice domu:

Přízemí

zádveří a chodba - 12,04 m²

technická místnost - 2,71 m²

prostorový obývací pokoj s kuchyňským koutem - 46,07 m² s přímým vstupem na zahradu

koupelna s WC - 7,62 m²

Patro

chodba a schodiště - 9,82 m²

druhá koupelna s WC - 6,13 m²

ložnice - 13,72 m²

pokoj - 21,38 m²

terasa - 20,39 m²

Technické provedení:

Dům bude vybaven podlahovým vytápěním napojeným na tepelné čerpadlo, což zajistí nízké provozní náklady a komfortní teplotu v každé místnosti.

Novostavba je rovněž vybaveno vnitřní rekuperací vzduchu.

Nemovitost je napojena na elektřinu a obecní vodovod, odpad je sveden do betonové jámky.

Jedná se o energeticky nenáročný dům kategorie B - velmi úsporná.

Výhody nemovitosti:

kvalitní zděná novostavba s moderní dispozicí

velkorysý obývací prostor s přímým vstupem na zahradu

dvě koupelny pro maximální komfort celé rodiny

prostorná terasa o výměře 20 m²

pozemek 800 m² poskytující dostatek soukromí i prostoru pro volnočasové aktivity

možnost úpravy interiéru dle vlastních představ již během výstavby

prodej formou předprodeje na základě vizualizace projektu

Dům představuje ideální volbu pro ty, kteří hledají moderní, úsporné a klidné bydlení v blízkosti přírody a zároveň s dobrou dostupností do Rýmařova i širšího okolí.

V rámci tohoto projektu je samozřejmostí řešení kompletně na míru, včetně financování a kompletního právního servisu a možností úschov finančních prostředků.