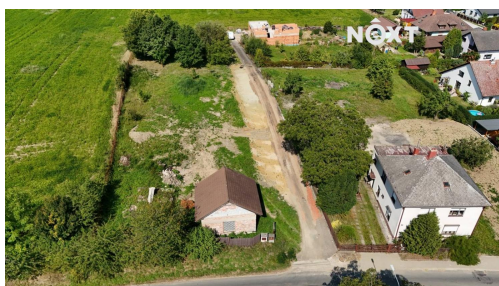


## Prodej pozemek Bydlení, 563

53352, Bukovina nad Labem



**2 527 870 Kč**  
za nemovitost



Vyřizuje

**Lukáš Mach**

**GSM: +420 725 173 088**

**E-mail:**

[info@nextreality.cz](mailto:info@nextreality.cz)

**Celková plocha:** 563 m<sup>2</sup>  
**Energetická náročnost:** G - Mimořádně nevhodná

**Druh pozemku:** pro bydlení

**POPIS NEMOVITOSTI:** AKČNÍ CENA - ČASOVĚ OMEZENÁ SLEVA! Nabízený stavební pozemek je nyní zlevněn v rámci časově omezené akce, která platí pouze do dokončení inženýrských sítí a nové asfaltové komunikace. Dokončení infrastruktury je prodávajícím garantováno nejpozději do května 2026.

Nabízíme Vám k prodeji stavební pozemek o výměře 563 m<sup>2</sup>, nacházející se v obci Bukovina nad Labem v okrese Pardubice. Jedná se o atraktivní stavební pozemek v nově vznikající lokalitě v Bukovině nad Labem - ideální kombinace klidu, přírody a výborné dostupnosti Pardubic i Hradce Králové. Pozemek bude mít příjezd po nové komunikaci a je ideální pro výstavbu rodinného domu. Pozemek je umístěn na okraji obce, dále od hlavní komunikace, což zajišťuje větší klid a soukromí. Přípojka elektřiny, vodovodu a dešťové kanalizace jsou součástí kupní ceny. Dále bude realizována příprava na splaškovou kanalizaci kterou obec plánuje vybudovat. Lokalita nabízí skvělou dopravní dostupnost i občanskou vybavenost. Do centra Pardubic je to přibližně 9 kilometrů, do Hradce Králové zhruba 10 kilometrů. Obě města jsou dosažitelná autem do 15 minut. Významnou výhodou je i blízký nájezd na dálnici D35 a D11, který je vzdálen přibližně 6 kilometrů. Tato poloha umožňuje rychlé spojení směrem na Prahu i další části republiky. Nejbližší obchod s potravinami najdete v Opatovicích nad Labem a Borku, přibližně 2 kilometry od pozemku. Mateřská školka je dostupná v obcích Borek a Újezd u Sezemic, vzdálených cca 3 kilometry. Základní škola se nachází zhruba 5 kilometrů od pozemku, rovněž v Újezdu u Sezemic, případně je možné využít vzdělávací instituce v Pardubicích nebo v Hradci Králové. Praktický lékař má ordinaci v blízkých obcích Borek nebo Újezd u Sezemic, kam dojedete autem za pár minut. Pozemek v Bukovině nad Labem představuje skvělou příležitost pro ty, kteří hledají klidné bydlení na venkově, ale zároveň chtějí mít veškerou infrastrukturu a městské služby v pohodlné dostupnosti. Díky připravovaným sítím a výborné dopravní poloze je tento pozemek vhodnou volbou jak pro stavbu rodinného domu, tak pro dlouhodobou investici. V případě zájmu lze jednat s prodávajícím i o výstavbě rodinného domu. Návrh vzorového domu Vám rád představím na prohlídce. Neváhejte nás zavolat pro více informací nebo osobní prohlídku pozemku. V případě potřeby Vám zajistíme i výhodné financování naším specialistou. Pro komunikaci uvádějte evidenční číslo zakázky.....

N114276.