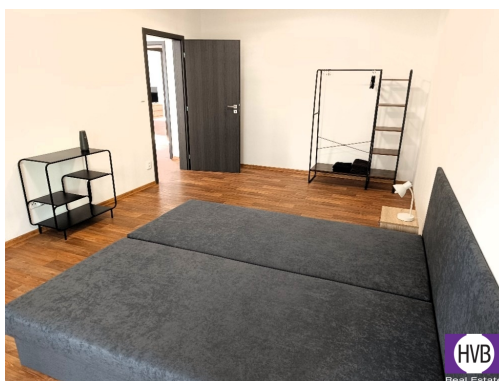
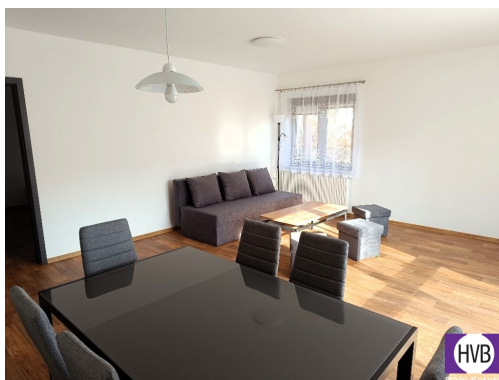


## Prodej domu s byty 3+kk 89 m<sup>2</sup> a 4+kk 101 m<sup>2</sup>, se zahradou a garáží, Luby, okr. Cheb

Na Louce, Luby



**5 900 000 Kč**  
za nemovitost

Za nemovitost



Vyřizuje

**Leona Sousedová**

**Tel.:** 731 448 202

**GSM:** 731 448 202

**E-mail:**

[lsousedova@hvbreal.cz](mailto:lsousedova@hvbreal.cz)

<b>Poloha objektu:</b>	samostatný	<b>Druh objektu:</b>	cihlová
<b>Stav objektu:</b>	po rekonstrukci	<b>Počet podlaží v objektu:</b>	1
<b>Typ domu:</b>	přízemní	<b>Zastavěná plocha:</b>	280 m <sup>2</sup>
<b>Užitná plocha:</b>	209 m <sup>2</sup>	<b>Plocha parcely:</b>	280 m <sup>2</sup>
<b>Doprava:</b>	vlak; silnice; autobus	<b>Komunikace:</b>	asfaltová
<b>Elektřina:</b>	Elektro - 400 V	<b>Voda:</b>	Vodovod
<b>Plyn:</b>	Plynovod	<b>Topení:</b>	Jiné
<b>Odpad:</b>	Kanalizace	<b>Energetická náročnost:</b>	G - Mimořádně nevhodná

**POPIS NEMOVITOSTI:** Nabízíme k prodeji dům v obci Luby se dvěma zcela nově zrekonstruovanými byty 3+kk o obytné ploše 89 m<sup>2</sup> a 4+kk o obytné ploše 101 m<sup>2</sup> na pozemku o rozloze 1062 m<sup>2</sup>. Napojení na kanalizaci, městský vodovod, tepelné čerpadlo, el. 230/400 V, WC oddělené, technická místnost. Dům zateplen, silikonová fasádní omítka, okna trojskla, měření energií do obou bytů zvlášť, technická místnost má vchod z venku. Na pozemku nově postavena zateplená garáž. Nabízíme bydlení v klidné části města ačkoliv v blízkosti centra, kde najdete veškerou občanskou vybavenost. Dopravní dostupnost také výborná - vlak, bus. Vzdálenost do Chebu 25 km, do Karlových Varů 50 km, 3 km od hraničního přechodu. Třída PENB uvedena pouze z důvodu zákonných požadavků. Možno financovat hypotékou - vyřídíme. Více informací vám poskytneme telefonicky.