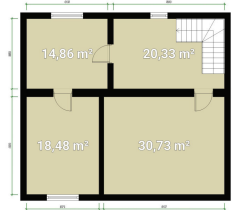


## Prodej pozemku k bydlení, 5972 m<sup>2</sup>, Řevničov

27054, Řevničov



Podkroví



Výměry jsou pouze orientační.

**8 290 000 Kč**  
za nemovitost



Vyřizuje

**Beshirová Carmen Idris****Tel.:** 800 100 446**GSM:** 296 399 006**E-mail:** [info@mmreality.cz](mailto:info@mmreality.cz)

**Celková plocha:** 5 972 m<sup>2</sup>  
**Umístění objektu:** klidná část obce

**Druh pozemku:** pro bydlení  
**Energetická náročnost:** G - Mimořádně nehospodárná

**POPIS NEMOVITOSTI:** Rozsáhlý pozemek o výměře 5 972 m<sup>2</sup>. Pozemek je vhodný k výstavbě rodinných domů dle platného územního plánu. Jižní orientace pozemku je vhodná pro instalaci fotovoltaických panelů. Na pozemku se nachází dvě kopané studny (5 m a 30 m) s dostatkem vody a malebné jezírko. Dále se na pozemku nachází stodola se sklepem (140 m<sup>2</sup>) V okolí jsou přátelští sousedé a v dosahu je Krušovický pivovar a pivovar Máša, které jistě ocení nejen zájemce. Dále zemědělská usedlost v klidné části obce Řevničov s výhledem na malebný křivoklátský les. Tato nemovitost o užité ploše 167 m<sup>2</sup> disponuje 8 místnostmi a skládá se ze dvou nadzemních a jednoho podzemního podlaží a je určena ke kompletní rekonstrukci. K usedlosti náleží Díky nájezdu na dálnici D6, který je hned za obcí, jste na okraji Prahy za 30 minut. Jedná se o ideální místo pro ty, kteří hledají klidné bydlení v dojezdové vzdálenosti do Prahy.