

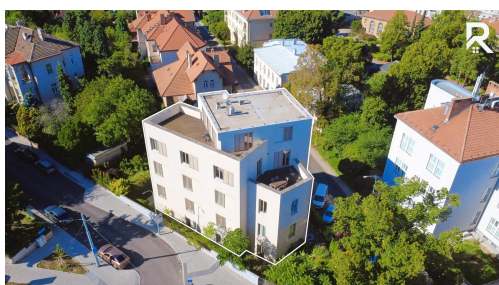
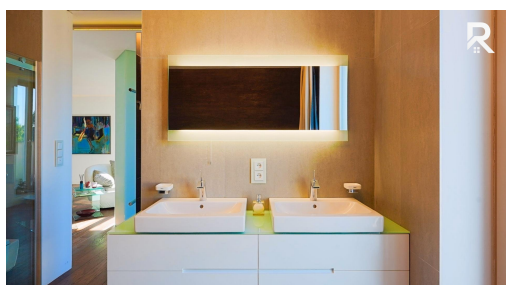


Prodej - Byty

číslo zakázky: 00084

Prodej atypického bytu 200 m², Brno - Stránice

Všetičkova, 60200, Brno-střed, Brno



39 990 000 Kč
za nemovitost



Vyřizuje
Daniel Šrenk
Tel.: 702 003 565
GSM: +420 608 430 012
E-mail: srenk@realyx.cz

Dispozice bytu:	Atypický	Podlaží v domě:	3
Počet podlaží v domě:	4	Celková podlahová plocha:	340 m ²
Druh objektu:	cihlová	Stav objektu:	velmi dobrý
Stáří objektu:	2011	Vlastnictví:	osobní
Výška stropu:	3	Umístění objektu:	centrum obce
Doprava:	vlak; silnice; MHD; autobus	Elektřina:	Elektro - 230 V
Voda:	Vodovod	Telekomunikace:	Telefon; Internet
Topení:	Lokální - tuhá paliva; Jiné	Odpad:	Kanalizace
Ostatní rozvody:	Satelit; Kabelová televize	Energetická náročnost:	C - Úsporná

POPIS NEMOVITOSTI: O jedinečných nemovitostech jste četli už mnoho.

Ale jak nazvat tu, kterou už na stejném místě nikdo znovu nepostaví?

V samém srdci brněnské Masarykovy čtvrti, mezi prvorepublikovými vilami a starými stromy, se nachází penthouse, který nevznikal podle katalogu, ale z vlastní představy o dokonalém bydlení. Paní majitelka jej společně s panem architektem Eichlerem navrhla jako místo, kde nebude potřeba dělat kompromisy v materiálech, dispozici ani atmosféře. Dům z roku 2011 má pouhých šest bytů a tento dvoupatrový je jeho vrcholem: klidný, diskrétní a výjimečně prostorný.

Soukromý výtah vás přivítá přímo v interiéru. Velká okna zaplavují prostor denním světlem a propojují ho s výhledy na hrad Špilberk. Dvě terasy, menší u jídelny a hostinské ložnice a větší u obývací části, umožní ráno vychutnat kávu a

večer sledovat, jak se město pod vámi rozsvěcí.

Hlavní ložnice v horním patře má vlastní koupelnu se sprchou, dvěma umyvadly a vířivou vanou. Další dvě koupelny a samostatná toaleta zajišťují naprosté pohodlí hostům i majitelům. Každý centimetr bytu byl promyšlen a najdete tu dvě komory, z toho jednu „tajnou“ s přípravou na pračku a sušičku.

Většina vybavení je téměř nepoužitá, protože byt byl od dokončení obýván jen několik desítek dní. Skleněný jídelní stůl, který sem musel jeřábem, zůstává spolu s dalším designovým nábytkem a uměním součástí nabídky dle dohody.

K bytu náleží dvě parkovací stání v objektu a přístup je možný také po schodišti. Celý projekt nese pečeť precizního řemesla a záměru vytvořit domov, který obstojí v čase a nabídne majiteli absolutní soukromí.

Tento byt si nekupujete, abyste něco dokazovali.
Kupujete ho, když už přesně víte, kým jste.