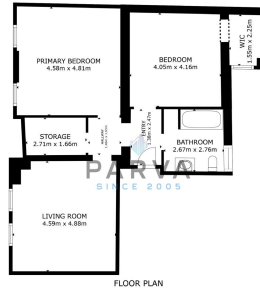


Prodej nově kompletně zrekonstruovaného bytu 3+kk v historické budově

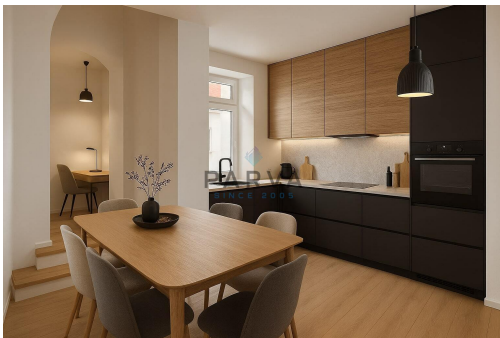
Jakoubkova, Stříbro



PARVA
s.r.o.

GREEN INTERNAL AREA
TOTAL AREA: 73,84 m²
TOTAL AREA: 100m² x 0,74 m²
GROSS AREA: 100m² x 0,74 m²

Matterport



Rezervace



Vyřizuje

Jiří Voříšek

Tel.: +420774716766

GSM: +420774716766

E-mail:

jiri.vorisek@parva.cz

Dispozice bytu:	3+kk	Podlaží v domě:	2
Počet podlaží v domě:	1	Celková podlahová plocha:	73 m ²
Druh objektu:	cihlová	Stav objektu:	novostavba
Vlastnictví:	osobní	Umístění objektu:	centrum obce
Elektrína:	Elektro - 230 V; Elektro - 400 V	Voda:	Vodovod
Topení:	Ústřední - elektrické	Odpad:	Kanalizace
Energetická náročnost:	C - Úsporná		

POPIS NEMOVITOSTI: Exkluzivně nabízíme k prodeji moderní byt 3+kk o podlahové ploše 73,84 m², situovaný ve 2. nadzemním podlaží cihlového domu na adrese Jakoubkova 544, Stříbro, přímo v historickém jádru města. Byt je kompletně dokončený.

Dispozice bytu je navržena s důrazem na praktičnost a komfort. Dominantou je prostorný obývací pokoj s kuchyňským koutem, na který navazují dva samostatné pokoje. Součástí je velkorysá koupelna s toaletou a velká šatna s dostatkem úložného prostoru. K jednotce náleží také sklepní kóje umístěná v bývalé hospodářské budově ve dvoře domu.

Celý objekt prošel kompletní a náročnou rekonstrukcí - z původní stavby byly zachovány pouze obvodové zdi. Veškeré konstrukce, rozvody i technické zázemí jsou nové a odpovídají současným stavebním a technickým standardům. V interiéru jsou položeny kvalitní lepené vinylové podlahy, osazeny české interiérové dveře a koupelna je vybavena

moderní sanitou a zařizovacími předměty.

Vytápění je řešeno radiátory v obytných místnostech a podlahovým topením v koupelně. Dům je napojen na tepelné čerpadlo IVT, což zajišťuje energeticky úsporný a efektivní provoz. Předpokládaná energetická náročnost budovy odpovídá třídě C.

Lokalita nabízí unikátní kombinaci historické atmosféry a plnohodnotného městského zázemí. Stříbro, jehož historie sahá až do 12. století, je vyhledávané pro své zachovalé centrum i blízkost přírody. Byt se nachází v klidné ulici v samotném centru města, v docházkové vzdálenosti od škol, školek, obchodů, zdravotnických zařízení i restaurací. Zastávka MHD a autobusové dopravy je přibližně 3 minuty chůze, vlaková stanice cca 10 minut. Napojení na dálnici D5 je dostupné do 10 minut jízdy, což umožňuje rychlé spojení s Plzní i Prahou.

Samozřejmostí je kompletní právní a finanční servis, včetně zajištění hypotečního financování dle individuálních potřeb klienta - od rezervace až po předání klíčů.