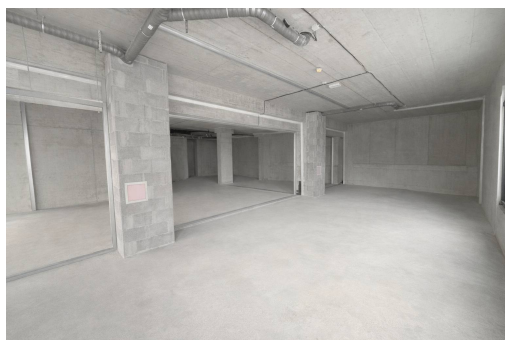


## Pronájem obchodních prostor 247,8 m<sup>2</sup> - Hábova ul., Praha 5

Hábova, 15500, Praha 13, Praha

**123 652 Kč**

za měsíc

+ DPH + cca 10 701 Kč +  
elektrina

Vyřizuje

**Ing. Petr Strnad -  
pronájem****Tel.:** 737384509**GSM:** +420 737 384 509**E-mail:**[strnad@sephira-group.cz](mailto:strnad@sephira-group.cz)

<b>Plocha kanceláří:</b>	248 m <sup>2</sup>	<b>Druh objektu:</b>	skeletová
<b>Stav objektu:</b>	novostavba	<b>Druh prostor:</b>	Obchodní
<b>Umístění objektu:</b>	rušná část obce	<b>Doprava:</b>	dálnice; silnice; MHD; autobus
<b>Elektřina:</b>	Elektro - 230 V; Elektro - 400 V	<b>Voda:</b>	Vodovod
<b>Telekomunikace:</b>	Telefon; Internet	<b>Topení:</b>	Ústřední - dálkové
<b>Odpad:</b>	Kanalizace	<b>Ostatní rozvody:</b>	Kabelová televize; Kabelové rozvody; Ostatní rozvody

**POPIS NEMOVITOSTI:** Nabízíme k pronájmu atraktivní obchodní prostory o výměře 247,8 m<sup>2</sup> ve stavu „shell & core,“ situované v přízemí nově dokončeného polyfunkčního projektu Paprsek Stodůlky, v docházkové vzdálenosti stanice metra B - Stodůlky.

Prostory disponují bezbariérovým přístupem a možností využití venkovní plochy formou předzahrádky. Díky své poloze a dispozici jsou vhodné pro gastronomický provoz (restaurace, kavárna), prodejnu, kanceláře, ordinaci či další typy obchodních a službových konceptů.

Projekt je zasazen do zavedené a hustě osídlené rezidenční lokality s vysokou koncentrací potenciálních zákazníků. Velkou výhodou je umístění přímo v rámci projektu, jehož součástí je supermarket Albert, lékárna, trafika a další služby, které generují stabilní každodenní pohyb zákazníků a zajišťují vysokou frekvenci návštěvnosti. Součástí areálu je přibližně 270 bytových jednotek a více než 2 300 m<sup>2</sup> obchodních ploch. V bezprostřední blízkosti se navíc nachází oblíbená odpočinková zóna Centrálního parku.

Významným benefitem projektu je kvalitně řešené parkování pro zákazníky přímo v rámci objektu. K dispozici je cca 30 parkovacích stání v podzemních garážích určených pro návštěvníky, přičemž parkování je zdarma po dobu 2 hodin.

Celý prostor je monitorován moderním kamerovým systémem, který zajišťuje vysokou úroveň bezpečnosti a kontroly provozu.

Tento standard parkování odpovídá současným nárokům na komfortní městské retailové prostředí a představuje důležitý faktor pro stabilní návštěvnost, vyšší obraty a celkovou atraktivitu provozovny z pohledu koncového zákazníka.

Prostory jsou ihned k dispozici. V rámci projektu je možné pronajmout také menší jednotku o výměře 164,7 m<sup>2</sup>. Za příplatek lze zajistit parkovací stání nebo sklepní kóji o velikosti 15,6 m<sup>2</sup>.

Pro více informací či sjednání prohlídky nás neváhejte kontaktovat.