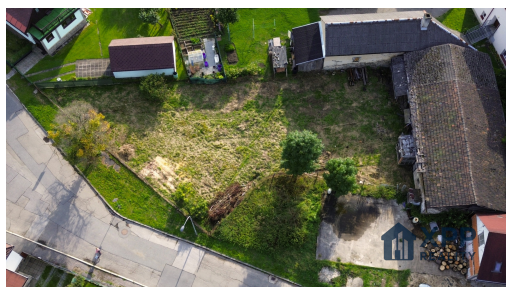


Prodej stavebního pozemku 696 m²

Volary



1 690 000 Kč
za nemovitost

Cena za nemovitost je konečná - včetně provize, DPH, včetně poplatků, včetně právního servisu.



Vyřizuje

Lukáš Soldát**Tel.:** 723 301 168**GSM:** 723 301 168**E-mail:**soldat@xppreality.cz**Celková plocha:** 696 m²**Inženýrské sítě:** vodovod; kanalizace; elektřina**Občanská vybavenost:** Škola; Školka; Zdravotnická zařízení; Pošta; Supermarket**Druh pozemku:** pro bydlení**Doprava:** vlak; silnice; autobus

POPIS NEMOVITOSTI: Nabízíme k prodeji stavební pozemek o výměře 696 m² v centru města Volary, okres Prachatice.

Tento pozemek je ideální pro výstavbu rodinného domu. Díky své poloze přímo v centru Volary kombinuje všechny výhody městské občanské vybavenosti s atraktivní polohou v malebném prostředí Šumavy. Přípojky na elektřinu, vodu a kanalizaci v dosahu.

Přípustné využití pro plochy smíšené obytné:

- stavby pro bydlení
- stavby a zařízení občanského vybavení, např. pro vzdělávání, sociální služby, zdravotní služby, kulturu, veřejnou správu, obchodní prodej, tělovýchovu a sport, ubytování, stravování, služby, obchodní domy
- stavby a zařízení pro rekreaci, vyjma staveb nových na samostatných pozemcích
- dopravní infrastruktura, např. plochy silniční dopravy, garáže, dopravní zařízení a vybavení

Vzhledem k výše uvedenému je umístění stavby rodinného domu v ploše S-SMÍŠENÉ OBYTNÉ dle platného územního

plánu přípustné.

Oplocení je vhodné, jako průhledné do výšky max. 1,6m. Rozmezí výměry pro vymezení stavebních pozemků není stanoveno.

Volary jsou plně vybaveným menším městem - najdete zde mateřskou a základní školu, zdravotní středisko, obchody, restaurace i sportovní zázemí. Ve městě se nachází také krytý plavecký bazén, který prochází rekonstrukcí. Díky železniční stanici a autobusovým spojům je obec dobře napojena na Prachatice, Český Krumlov i sousední Bavorsko. Okolí nabízí široké možnosti rekreace - cyklostezky, turistické trasy a zimní sporty v nedalekých šumavských střediscích. Lokalita tak spojuje pohodlí každodenního života ve městě s možností aktivního odpočinku v krásné přírodě.

Cena za nemovitost je konečná - včetně provize, DPH, včetně poplatků, včetně právního servisu.

Neváhejte nás kontaktovat pro více informací či sjednání osobní prohlídky.