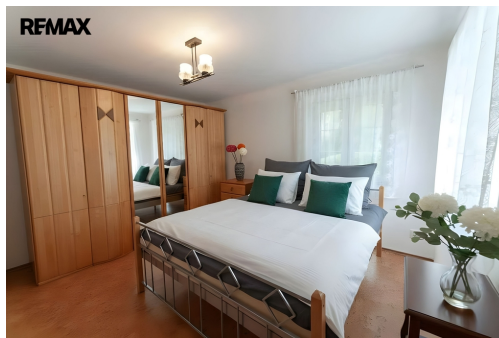


## Prodej rodinného domu u Lipna - Frýdava

Frýdava, Přední Výtoň



**9 800 000 Kč**  
za nemovitost



Vyřizuje

**Adriana Flutková**

**Tel.:** 725 910 910

**GSM:** +420777848454

**E-mail:**

[adriana.flutkova@re-max.cz](mailto:adriana.flutkova@re-max.cz)

<b>Poloha objektu:</b>	samostatný	<b>Druh objektu:</b>	cihlová
<b>Stav objektu:</b>	dobrý	<b>Počet podlaží v objektu:</b>	2
<b>Typ domu:</b>	patrový	<b>Zastavěná plocha:</b>	115 m <sup>2</sup>
<b>Užitná plocha:</b>	110 m <sup>2</sup>	<b>Plocha parcely:</b>	115 m <sup>2</sup>
<b>Plocha zahrady:</b>	1034 m <sup>2</sup>	<b>Umístění objektu:</b>	klidná část obce
<b>Komunikace:</b>	asfaltová	<b>Voda:</b>	Vodovod
<b>Odpad:</b>	Kanalizace	<b>Energetická náročnost:</b>	E - Nehospodárná

**POPIS NEMOVITOSTI:** Hledáte místo, kde se snoubí příroda, klid a pohodlí? Pak vás jistě zaujme tento rodinný dům nacházející se v oblíbené lokalitě Frýdava, jen pár kroků od jižního břehu Lipenské přehrady.

Dům o obytné ploše cca 110 m<sup>2</sup> stojí na pozemku o velikosti 1 034 m<sup>2</sup> a svým uspořádáním poskytuje dostatek prostoru jak pro celoroční bydlení, tak pro rekreační využití.

Dispozice domu je řešena prakticky - v suterénu se nachází kuchyně s jídelním koutem, ložnice, koupelna se sprchovým koutem, garáž a skladovací prostory.

Po schodišti s terakotovou dlažbou vystoupáte do patra, kde je prostorný obývací pokoj, ložnice a kuchyně s jídelním koutem. Nad garáží byla vybudována další místnost. S tímto nově přistaveným pokojem přímo sousedí útulná ložnice směřující na severní stranu. V podkroví domu vznikl rozlehlý prostor vhodný k relaxaci nebo jako pokoj pro hosty.

Dům je napojený na elektřinu, vodovod a kanalizaci. Vytápění je řešeno kamny na tuhá paliva, přičemž jsou též připravené rozvody pro elektrické topení.

Přibližně před 15 lety byla zrekonstruována střecha, fasáda a okna, stejně tak byly vyměněny vstupní dveře.

Pozemek o velikosti 1 034 m<sup>2</sup> je zcela oplocený a poskytuje soukromí i klid, které umocňuje sousedství chráněného přírodního území.

Frydava je vyhledávaná pro svou polohu - na břehu Lipna, s přímým přívozem do Frymburka. Okolí nabízí turistické a cyklistické trasy, koupání, plavbu po přehradě i rybaření a to vše v krásném prostředí Šumavy.

Výborná dopravní dostupnost:

Přední Výtoň - 4 km

Frymburk - 1,5 km (přívozem)

Český Krumlov - 33 km

České Budějovice - 48 km

Linz (AT) - 49 km

Pokud hledáte místo, kde můžete skutečně zpomalit a nadechnout se čerstvého šumavského vzduchu, Frydava je tím pravým místem.

Pro více informací či prohlídku se na mne neváhejte obrátit. Prodávající si vyhrazuje právo vybrat kupujícího na základě jím zvolených kritérií.