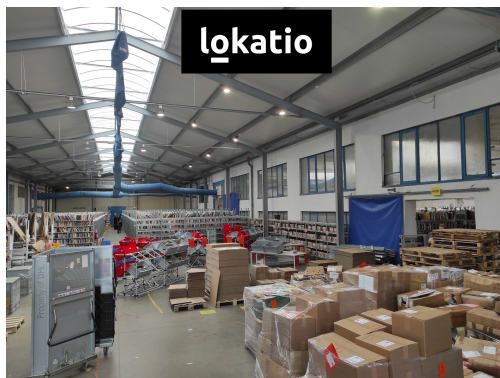
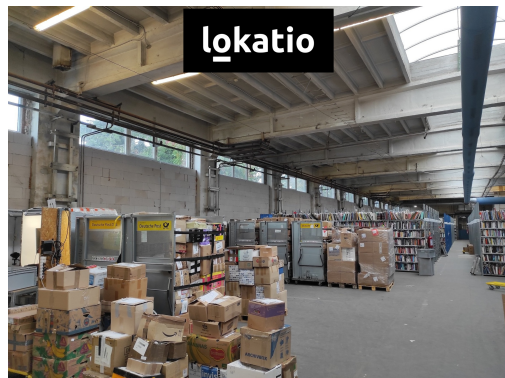


## Pronájem: Skladové a výrobní prostory, Průmyslová, Praha-Hostivař

U továren, 10200, Praha 15, Praha



### Neuvedeno

 za m<sup>2</sup>/měsíc

info v RK, Neplatíte provizi



Vyřizuje

**Mgr. Radim Pešek**
**Tel.:** 725896767

**GSM:** +420 776 876 526

**E-mail:**
[radim.pesek@lokatio.cz](mailto:radim.pesek@lokatio.cz)

<b>Celková plocha:</b>	3190 m <sup>2</sup>	<b>Počet podlaží:</b>	1
<b>Druh objektu:</b>	smíšená	<b>Stav objektu:</b>	dobrý
<b>Účel budovy:</b>	Sklad	<b>Ostatní:</b>	Parkoviště
<b>Doprava:</b>	vlak; dálnice; silnice; MHD; autobus	<b>Elektrina:</b>	Elektro - 230 V; Elektro - 400 V
<b>Voda:</b>	Vodovod	<b>Telekomunikace:</b>	Telefon; Internet
<b>Odpad:</b>	Kanalizace	<b>Ostatní rozvody:</b>	Satelit; Kabelové rozvody; Ostatní rozvody
<b>Energetická náročnost:</b>	G - Mimořádně neehospodárná		

### POPIS NEMOVITOSTI: BEZ PROVIZE

Nabízíme k pronájmu skladovací či výrobní prostory u Průmyslové ulice v Praze-Hostivaři. Jedná se o zavedený střežený areál s výbornou dostupností do centra Prahy i na městský okruh a k dálnicím D1, D8, D10, D11. Snadný přístup pro TIR.

#### VELIKOST HALY

 ● velikost haly: 3 190 m<sup>2</sup>

 ● velikost administrativy: 200 m<sup>2</sup>

#### DOSTUPNOST

- k dispozici od dubna 2026

#### SPECIFIKACE

- hala se třemi loděmi, nutno pronajmout jako celek
- výška haly mezi 4,80 metru - 5,80 metru
- 1x vjezd z vozovky - sekční vrata 4,00 metru x 4,00 metru
- 2x expediční gate o rozměru 2,40 x 3,50 metru
- vytápěné, suché a čisté prostory
- šatna, kuchyňka, sociální zázemí, sprcha
- 24/7 vrátnice a ostraha
- parkování v areálu
- další kanceláře v rámci areálu

#### LOKALITA

- Praha-Hostivař
- centrum Prahy vzdáleno pouze 10 minut jízdy
- snadný přístup na Pražský okruh a na všechny další dálniční tahy

#### CENA

Pro konkrétní nabídku nás neváhejte kontaktovat.

Více informací rádi poskytneme na vyžádání.