

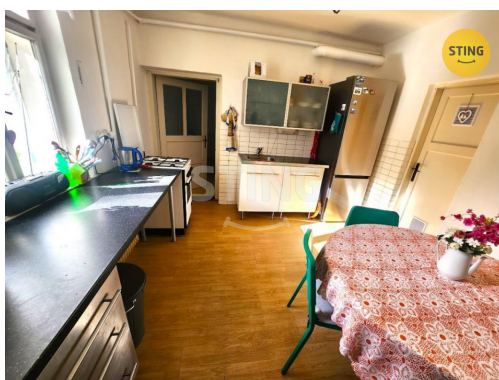
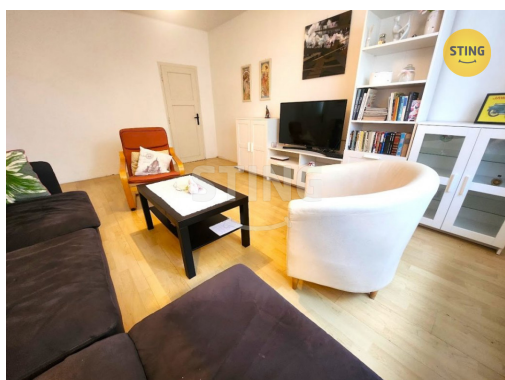


Prodej - Domy a vily

číslo zakázky: 133671

## Prodej rodinného domu v Oseku nad Bečvou

Osek nad Bečvou



**4 140 000 Kč**  
za nemovitost



Vyřizuje

**Iveta Radilová**

**Tel.:** 800 10 30 10

**GSM:** 800 10 30 10

**E-mail:**

[zakaznický.servis@rksting.cz](mailto:zakaznický.servis@rksting.cz)

|                          |                                  |                                 |   |
|--------------------------|----------------------------------|---------------------------------|---|
| <b>Poloha objektu:</b>   | rohový                           | <b>Druh objektu:</b>            | cihlová                                     |
| <b>Stav objektu:</b>     | dobrý                            | <b>Počet podlaží v objektu:</b> | 2   |
| <b>Typ domu:</b>         | patrový                          | <b>Zastavěná plocha:</b>        | 169 m <sup>2</sup>                          |
| <b>Užitná plocha:</b>    | 125 m <sup>2</sup>               | <b>Plocha parcely:</b>          | 1031 m <sup>2</sup>                         |
| <b>Plocha zahrady:</b>   | 861 m <sup>2</sup>               | <b>Ostatní:</b>                 | Plot  |
| <b>Umístění objektu:</b> | okraj obce                       | <b>Doprava:</b>                 | silnice; autobus                            |
| <b>Komunikace:</b>       | asfaltová                        | <b>Občanská vybavenost:</b>     | Škola; Školka; Pošta                        |
| <b>Elektřina:</b>        | Elektro - 230 V; Elektro - 380 V | <b>Voda:</b>                    | Vodovod                                     |
| <b>Plyn:</b>             | Plynovod                         | <b>Topení:</b>                  | Lokální - plynové;<br>Lokální - tuhá paliva |
| <b>Odpad:</b>            | Kanalizace                       | <b>Energetická náročnost:</b>   | G - Mimořádně<br>nehospodárná               |

**POPIS NEMOVITOSTI:** Ve výhradním zastoupení majitele Vám nabízíme prodej rodinného domu v Oseku nad Bečvou. Dům je dispozičně řešen jako 3+1. K dispozici je také větší pokoj se samostatným vstupem. ( bývalý výměnek ) Topení v 3+1 je zajištěno vlastním plynovým kotlem, přičemž ohřev vody je elektrickým bojlerem. Na střeše

fotovoltaika. V samostatném pokoji se topí krbovými kamny. Dům má zateplené stropy i fasádu. Parkování je možné na vlastním, plně oploceném pozemku. Dům je napojen na všechny inženýrské sítě (elektřina, voda, plyn a kanalizace). Na pozemku o výměře 1031 m<sup>2</sup> se nachází také studna. V okolí je plná občanská vybavenost.

Možnost dokoupit i zadní stavební pozemek ( kompletně oplocený ), aktuálně sloužící jako zahrada s výměrou 2697m<sup>2</sup>.

Pokud plánujete financování hypotečním úvěrem, majitel vyžaduje hypoteční úvěr přes společnost STING FINANCE.

Doporučujeme prohlídku. Prohlídkový den - sobota - dle domluvy. Do konce dubna 2026 nabízíme prostřednictvím našeho partnera úrokové sazby od 4,69 % p.a. Více informací Vám sdělí náš specialista na prohlídce.