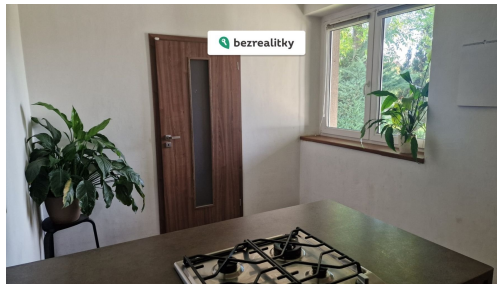


Prodej domu 130 m², pozemek 647 m²

A. Jiráska, 25261, Jeneč



10 000 000 Kč
za nemovitost



Vyřizuje

Bezrealitky s.r.o**GSM: +420 226 254 111****E-mail:**inzerce@bezrealitky.cz

Poloha objektu:	rohový	Druh objektu:	smíšená
Stav objektu:	před rekonstrukcí	Počet podlaží v objektu:	2
Typ domu:	přízemní	Zastavěná plocha:	130 m ²
Užitná plocha:	130 m ²	Plocha parcely:	647 m ²
Plocha sklepu:	6 m ²	Ostatní:	Garáž; Parkoviště
Energetická náročnost:	G - Mimořádně neehospodárná		

POPIS NEMOVITOSTI: Prodej rodinného domu s potenciálem v centru obce a skvělou dostupností do Prahy

Nabídka jedinečné příležitosti ke koupi rohového rodinného domu, který se nachází na strategickém místě v srdci obce s kompletní občanskou vybaveností a vynikající dostupností do Prahy. Nemovitost je ideální pro ty, kteří hledají bydlení s možností dokončení rekonstrukce podle vlastních představ.

Typ nemovitosti: Rodinný dům

Lokalita: Jeneč, Praha-západ

Celková plocha pozemku: 647 m²Zastavěná plocha: 360 m²Užitná plocha domu (přízemí): 75 m²Sklep/tech. místnost: 6m²Plocha zahrady: 287 m²

Dispozice: Obývací pokoj s kuchyní, chodba, šatna, koupelna, toaleta, sklep/technická místnost. Možnost vybudování dalších obytných prostor v 1. patře

Modernizované přízemí pro komfortní bydlení:

Přízemí domu prošlo nákladnou a zdařilou rekonstrukcí (2012) a nabízí okamžité pohodlí. V celém prostoru je instalováno podlahové vytápění, které zajišťuje příjemné teplo a je napojeno na úsporný kondenzační plynový kotel. Srdcem domu je zánovní kuchyňská linka se spotřebiči (trouba, myčka), součástí kuchyně je kuchyňský ostůvek s

plynovým sporákem. Nová prostorná koupelna z 2012 s rohovou vanou, dvěma umyvadly a sprchovým koutem vyžaduje opravu (voda, dlažba k dispozici) a samostatná toaleta. V rámci rekonstrukce byly provedeny nové rozvody elektřiny včetně nových jističů a instalováno chytré osvětlení Philips Hue. Topení i světla lze nastavit automaticky, manuálně případně použít hlasového asistenta (Alexa, Google) a to lokálně i dálkově.

V první patře je možnost vestavby nových obytných místností dle vašich snů a potřeb. Tento prostor, společně s nutností rekonstrukce střechy, dává novému majiteli unikátní možnost vytvořit si bydlení přesně na míru.

Rovinatá zahrada o výměře 282 m² je oázou klidu a soukromí. Její obvod je lemován zdí, který je nutno opravit, přičemž materiál na nový, moderní plot z oboustranně vzorovaných betonových odlítků je již zakoupen a je součástí prodeje. Na zahradě najdete vzrostlé stromy (ořešák, třešeň, líska, jablň, tůje), které v létě poskytují příjemný stín.

Dům je napojen na veškeré inženýrské sítě: obecní vodovod, plyn, elektřinu (jistič 3x25A) a kanalizaci. Velkou výhodou je vlastní studna (vyčištěná a dezinfikovaná), jejíž voda je prostřednictvím domácí vodárny rozvedena do domu pro využití na toaletě, v pračce či myčce, a také pro zalévání zahrady. Dále je na pozemku akumulární nádrž na dešťovou vodu o objemu cca 10 m³, což dále snižuje provozní náklady. Dům je částečně podsklepen - zde se nachází technické zázemí (vodárna, 120l bojler, plynový kotel, jističe).

Pohodlné stání pro automobil je zajištěno přímo na pozemku i před domem.

Obec disponuje veškerou občanskou vybaveností (škola, školka, obchody, lékař). Dopravní dostupnost je bezkonkurenční - autem se na pražský Zličín dostanete do 10 minut. V docházkové vzdálenosti se nachází autobusová zastávka (5 minut) i vlaková stanice (15 minut), které zajišťují snadné spojení s okolím. Tato nemovitost je určena výhradně přímým zájemcům o koupi. Na inzerát můžete také reagovat přímo na webu Bezrealitky.