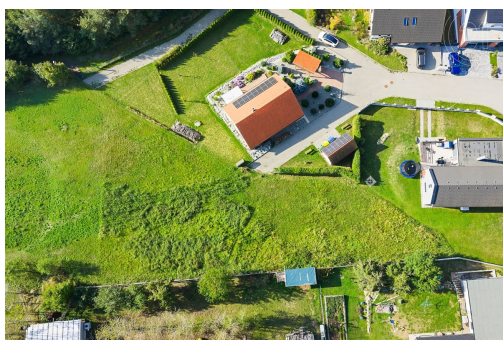
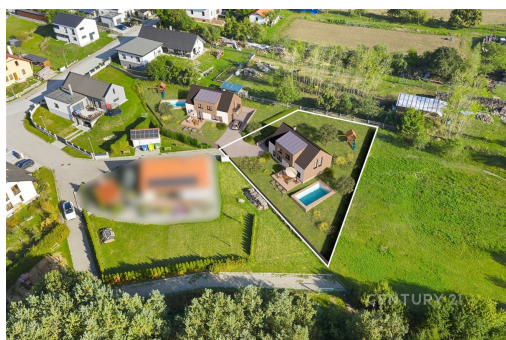


Prodej stavebního pozemku 920 m² u Velkého Meziříčí

Petráveč



2 392 000 Kč
za nemovitost

Cena je vč. provize RK a právního servisu



Vyřizuje

Silvie Vokřálová

GSM: 420720045815

E-mail:

silvie.vokralova@century21.cz
1.cz

Celková plocha: 920 m²

Inženýrské sítě: elektřina

Druh pozemku: pro bydlení

Doprava: silnice

POPIS NEMOVITOSTI: Nabízíme k prodeji pozemek v malebné obci Petráveč, ležící v srdci kraje Vysočina, v okrese Žďár nad Sázavou. Pozemek disponuje rozlohou 920 m² a je ideálním místem pro výstavbu rodinného domu s nádherným panoramatickým výhledem do okolní krajiny.

Lokalita Petráveč je známá svou klidnou vesnickou atmosférou a malebným okolím, které přímo vybízí k procházkám a volnočasovým aktivitám. Pozemek, který nabízíme, se nachází na jihozápadně orientovaném svahu, což přináší optimální sluneční svit během dne. Díky jihozápadní orientaci mají budoucí majitelé zajištěn nejen dostatek denního světla, ale také impozantní výhledy na západy slunce.

V obci Petráveč naleznete místní hostinec, zahradnictví, olejový mlýn, tenisové kurty, fotbalové hřiště, kde se konají různé kulturní a dětské akce. Ve Velkém Meziříčí, které je vzdálené 3,5 km, najdete všechny důležité služby - od banky, místního úřadu, pošty, školy, školky, lékařského zařízení, až po obchody, restaurace a kulturní zařízení. Lokalita také nabízí bohaté možnosti pro sportovní vyžití a rekreaci v blízkosti se nachází sportovní hřiště, lyžařský areál Fajtův kopec, lesy plné turistických stezek a cyklostezek.

Co se týče technického zázemí, pozemek je napojen na elektřinu 230 V, veřejný vodovod a veřejná kanalizace je

připravena k napojení na vedlejším pozemku. Zastavitelnost pozemku je 70%.

Na pozemek je možné vyřízení hypotečního úvěru, což může usnadnit financování koupě pozemku. Cena pozemku je nastavena na 2 392 000 CZK a zahrnuje veškeré poplatky spojené s nákupem.

Tento pozemek představuje výjimečnou příležitost pro ty, kteří hledají místo pro život v harmonii s přírodou, avšak s dostupnou infrastrukturou. Doporučujeme proto neváhat a využít této jedinečné nabídky k zajištění pozemku pro výstavbu domova snů v tomto žádaném regionu.