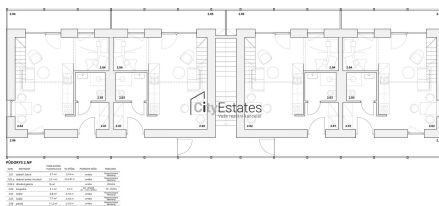


## Poslední voný byt 3kk se zahrádkou a parkovacím stáním Horní Bečva, Liščí - dokončení 9/2027

75657, Horní Bečva



**6 750 000 Kč**  
za nemovitost

včetně provize RK a  
právního servisu a kolků  
na KN



Vyřizuje

**Antonín Tvrdoň**

**Tel.:** 607523476

**GSM:** 607 523 476

**E-mail:**

[antonin.tvrdon@cityestates.cz](mailto:antonin.tvrdon@cityestates.cz)  
CZ

<b>Dispozice bytu:</b>	3+kk	<b>Podlaží v domě:</b>	1
<b>Počet podlaží v domě:</b>	2	<b>Celková podlahová plocha:</b>	87 m <sup>2</sup>
<b>Druh objektu:</b>	cihlová	<b>Stav objektu:</b>	velmi dobrý
<b>Vlastnictví:</b>	osobní	<b>Sklep:</b>	12 m <sup>2</sup>
<b>Doprava:</b>	silnice; autobus	<b>Elektrína:</b>	Elektro - 230 V
<b>Voda:</b>	Vodovod	<b>Topení:</b>	Jiné
<b>Odpad:</b>	Kanalizace	<b>Energetická náročnost:</b>	C - Úsporná

**POPIS NEMOVITOSTI:** V zastoupení klienta nabízíme v rámci poslední etapy výstavby bytových domů Horní Bečva - Liščí prodej přízemního bytu 3KK s terasou, zahrádkou a parkovacím stáním.

Do bytu vstoupíte chodbou, kde je i šatna o velikosti 3,8m. Dále je zde prostorný obývací pokoj s plně vybavenou kuchyní o výměře 29,7m<sup>2</sup>, dva pokoje 9,7m<sup>2</sup>, a 10,3m<sup>2</sup>, koupelna s toaletou 4,2 m<sup>2</sup>, sklad 4m<sup>2</sup>, terasa 15m<sup>2</sup>, zahrada 104m<sup>2</sup> a parkovací stání a sklad na sportovní potřeby s elektřinou o výměře 8m<sup>2</sup>..

Dům je osazen okny s trojskly, vytápění je zajištěno tepelným čerpadlem - topení je podlahové.

Celá lokalita je zasítována optickým kabelem pro rychlé internetové spojení.

Lokalita je nedaleko centra obce, kde naleznete školku, školu, lékaře, obchody a restauraci. Také je zde zastávka autobusu.

Projekt získal statut malého developerského projektu u tří bankovních ústavů pro jednodušší vyřízení případné

hypotéky.

V současné době začala poslední etapa výstavby a s tím i rezervace bytů. První záloha ve výši 20% do deseti dnů od podpisu smlouvy o smlouvě budoucí kupní snižená o rezervační poplatek, 20% po dokončení hrubé stavby, 20% po vydání kolaudačního rozhodnutí a po zapsání jednotek na KN doplatek ve výši 40% a podpis kupní smlouvy.

V případě čerpání hypotéky bude splátkový kalendář upraven dle podmínek hypotéčního úvěru.

Stavba rychle pokračuje, byty dokončené v letošním roce jsou již všechny prodány, nyní již běží poslední etapa výstavby.

Předpoklad kolaudace říjen 2027.

Jedná se o velmi zajímavou lokalitu nedaleko centra obce, blízko cyklostezky.