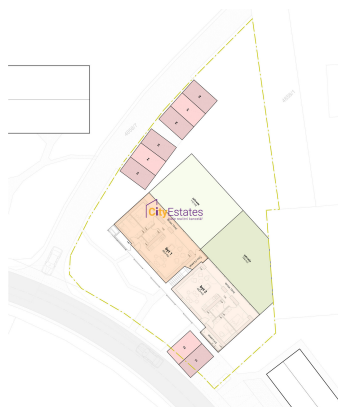
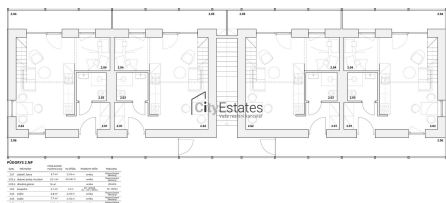


## Byt 1kk - s galerií na Horní Bečvě - Liščí SOO2A/C

Horní Bečva



**4 890 000 Kč**

za nemovitost

včetně provize RK a  
právního servisu a kolku  
na KN



Vyřizuje

**Antonín Tvrdoň**

**Tel.:** 607523476

**GSM:** 607 523 476

**E-mail:**

[antonin.tvrdon@cityestates.cz](mailto:antonin.tvrdon@cityestates.cz)

**Dispozice bytu:** 1+kk

**Počet podlaží v domě:** 2

**Druh objektu:** cihlová

**Vlastnictví:** osobní

**Doprava:** silnice; autobus

**Voda:** Vodovod

**Odpad:** Kanalizace

**Podlaží v domě:** 2

**Celková podlahová plocha:** 52 m<sup>2</sup>

**Stav objektu:** ve výstavbě (hrubá stavba)

**Popis vybavení:** Kuchyň včetně spotřebičů

**Elektrina:** Elektro - 230 V

**Topení:** Jiné

**Energetická náročnost:** C - Úsporná

**POPIS NEMOVITOSTI:** V zastoupení klienta nabízíme bytovou jednotku +KK s galerií v domě, který je budován v rámci poslední etapy projektu bytových domů na Horní Bečvě - lokalita Liščí.

Dům a byty jsou navrženy s cílem maximálně úsporného provozu, energetická třída C. Vytápění je zabezpečeno tepelným čerpadlem, topení je rozvedeno v podlahách bytu.

Do bytu, který je ve 2 podlaží domu, vstoupíte šatnou, ze které vejdete do hlavního obývacího prostoru s kuchyňským koutem nebo do koupelny s toaletou. Na obývací pokoj navazuje lodžie. Přízemí je o výměře 30m<sup>2</sup>, v patře je galerie

16m2.

Kuchyňský kout je vyprojektován na míru a je součástí vybavení bytu včetně spotřebičů.

K bytu náleží lodžie a parkovací stání.

Celá lokalita je zasíťována optickým kabelem pro rychlé internetové spojení.

Lokalita je nedaleko centra obce, kde naleznete školku, školu, lékaře, obchody a restauraci. Také je zde zastávka autobusu.

Projekt získal statut malého developerského projektu u tří bankovních ústavů pro jednodušší vyřízení případné hypotéky.

V současné době začala druhá etapa výstavby a s tím i rezervace bytů. První záloha ve výši 20% deseti dnů od podpisu smlouvy o smlouvě budoucí kupní snížena o rezervační poplatek, 20% po dokončení hrubé stavby, 20% po vydání kolaudačního rozhodnutí a po zapsání jednotek na KN doplatek ve výši 40% a podpis kupní smlouvy.

V případě čerpání hypotéky bude splátkový kalendář upraven dle podmínek hypotéčního úvěru.