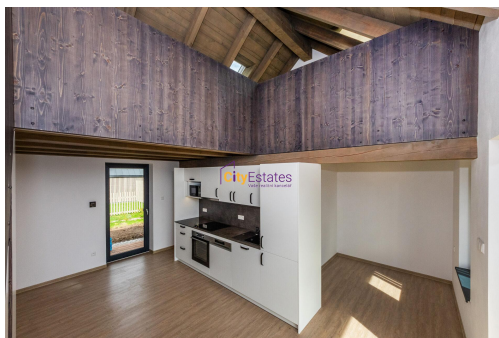
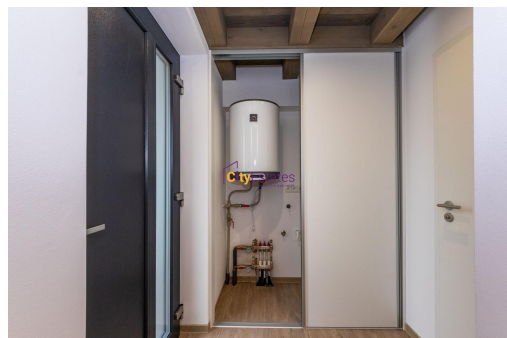
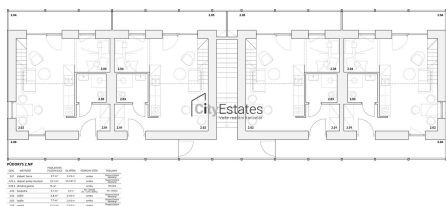


Byt 1kk s velkou galerií na Horní Bečvě SO02A/E - poslední etapa výstavby

75657, Horní Bečva



4 890 000 Kč
za nemovitost

včetně provize RK a
právního servisu a kolků
na KN



Vyřizuje

Antonín Tvrdoň

Tel.: 607523476

GSM: 607 523 476

E-mail:

antonin.tvrdon@cityestates.cz

Dispozice bytu:	1+kk	Podlaží v domě:	2
Počet podlaží v domě:	2	Celková podlahová plocha:	60 m ²
Druh objektu:	cihlová	Stav objektu:	ve výstavbě (hrubá stavba)
Vlastnictví:	osobní	Sklep:	8 m ²
Doprava:	silnice; autobus	Elektrina:	Elektro - 230 V
Voda:	Vodovod	Topení:	Jiné
Odpad:	Kanalizace	Energetická náročnost:	C - Úsporná

POPIS NEMOVITOSTI: V zastoupení klienta nabízíme bytovou jednotku +KK s galerií v domě, který je budován v rámci poslední etapy projektu bytových domů na Horní Bečvě - lokalita Liščí.

Dům a byty jsou navrženy s cílem maximálně úsporného provozu, energetická třída C. Vytápění je zabezpečeno tepelným čerpadlem, topení je rozvedeno v podlahách bytu.

Do bytu, který je ve 2 podlaží domu, vstoupíte šatnou, ze které vejdete do hlavního obývacího prostoru s kuchyňským koutem nebo do koupelny s toaletou. Na obývací pokoj navazuje ložie. Přízemí je o výměře 30m², v patře je galerie 16m².

Kuchyňský kout je vyprojektován na míru a je součástí vybavení bytu včetně spotřebičů.

K bytu náleží ložie a parkovací stání a skladová kóje v přízemním domku o výměře 8m².

Celá lokalita je zasíťována optickým kabelem pro rychlé internetové spojení.

Lokalita je nedaleko centra obce, kde naleznete školku, školu, lékaře, obchody a restauraci. Také je zde zastávka autobusu.

Projekt získal statut malého developerského projektu u tří bankovních ústavů pro jednodušší vyřízení případné hypotéky.

V současné době začala druhá etapa výstavby a s tím i rezervace bytů. První záloha ve výši 20% deseti dnů od podpisu smlouvy o smlouvě budoucí kupní snížena o rezervační poplatek, 20% po dokončení hrubé stavby, 20% po vydání kolaudačního rozhodnutí a po zapsání jednotek na KN doplatek ve výši 40% a podpis kupní smlouvy.

V případě čerpání hypotéky bude splátkový kalendář upraven dle podmínek hypotéčního úvěru.

Při rezervaci do 30. 6. 2026 sleva 75.000,- Kč