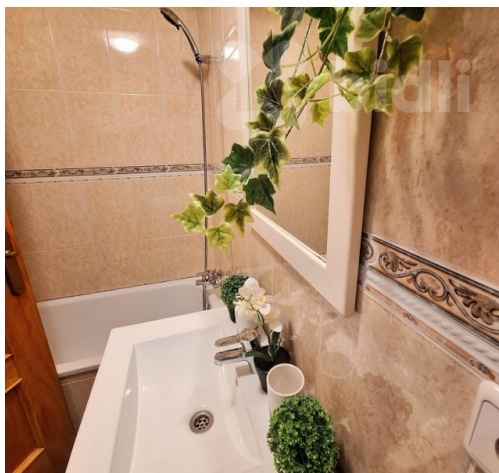
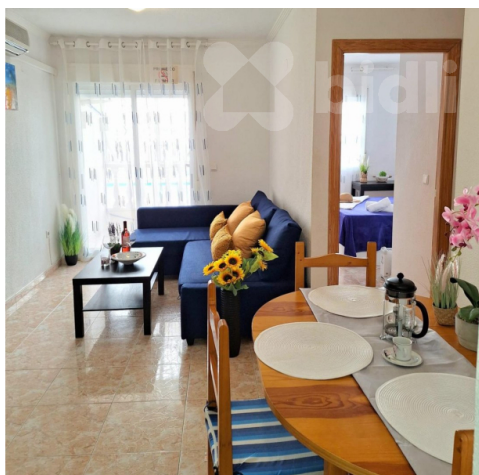


## Nemovitost ve Španělsku: Kompletně vybavený apartmán 3+kk s terasou - Torrevieja, Costa Blan

Jana Palacha, 53002, Pardubice V, Pardubice



**3 499 000 Kč**  
za nemovitost



Vyřizuje

**Tomáš Volf**

Tel.: 774 110 007

GSM: 774 110 007

E-mail: [info@bidli.cz](mailto:info@bidli.cz)

<b>Dispozice bytu:</b>	3+kk	<b>Podlaží v domě:</b>	1
<b>Počet podlaží v domě:</b>	1	<b>Celková podlahová plocha:</b>	43 m <sup>2</sup>
<b>Druh objektu:</b>	cihlová	<b>Stav objektu:</b>	dobrý
<b>Vlastnictví:</b>	osobní	<b>Doprava:</b>	dálnice; silnice; MHD; autobus
<b>Elektrina:</b>	Elektro - 230 V	<b>Voda:</b>	Místní zdroj vody
<b>Telekomunikace:</b>	Telefon; Internet	<b>Odpad:</b>	Kanalizace
<b>Ostatní rozvody:</b>	Kabelová televize; Kabelové rozvody; Ostatní rozvody	<b>Energetická náročnost:</b>	G - Mimořádně ne hospodárná

**POPIS NEMOVITOSTI:** Španělsko: Nabízíme kompletně vybavený apartmán 3+kk o užitné ploše 45 m<sup>2</sup>, s terasou 4m<sup>2</sup>. Umístěný ve zvýšeném přízemí zabezpečeného rezidenčního komplexu v oblíbeném přímořském městě

Torreveija na Costa Blanca.

Dispozice: dvě ložnice, koupelna s vanou i sprchovým koutem, obývací pokoj s kuchyní a terasa s výhledem na bazén. Orientace severozápad.

V komplexu je správce, který dohlíží na provoz a bezpečnost. K dispozici je společný bazén.

V pěší vzdálenosti se nachází kavárny, restaurace, obchody a dětské hřiště. Na písčnou městskou pláž je to pouze 850 m. Letiště Alicante je vzdáleno přibližně 40 minut jízdy.

Nemovitost je ideální, jak pro vlastní rekreaci, tak i jako investice.

Očekávaný výnos z pronájmu 6-8 % ročně.

Růst hodnoty nemovitostí v oblasti průměrně 14 % ročně.

Komunitní poplatek: 26 euro/měsíc

Daň z nemovitosti: 140 euro/rok

Poplatek za odpad: 40 euro/rok

Zajistíme kompletní správu nemovitosti včetně pronájmu a údržby.

Cena tohoto apartmánu je včetně všech poplatků.

Pomůžeme vám se vším potřebným: právní servis, přepis, notář, identifikační číslo cizince (NIE) i otevření bankovního účtu ve Španělsku.

Pomůžeme s instalací alarmu, internetu, vyřízením turistické licence, pojištěním i kompletní přípravou apartmánu na pronájem.

Zajímá vás možný roční výnos?

Možno financovat přes hypotéku v ČR. V případě zájmu vám náš poradce pomůže zjistit možnosti, popřípadě vše vyřídit

Torreveija je město s přibližně 100 000 obyvateli, vyhlášené svými plážemi, promenádou, restauracemi a kompletní občanskou vybaveností.

Skvělá dopravní dostupnost - pouze 40 minut od letiště Alicante.

Upozorňujeme, že atraktivní nemovitosti se v této oblasti často prodají během několika hodin až dnů.

Pokud tato konkrétní nebude k dispozici, rádi Vám představíme další nabídky odpovídající Vaším představám a požadavkům.