

## Prodej bytu 2+kk 52,1 m<sup>2</sup> - Praha 12, Kamýk

Vosátkova, Praha 12, Praha



### 8 540 000 Kč

 za nemovitost

Cena vč. DPH. Cena nezahrnuje sklep a parkovací stání.



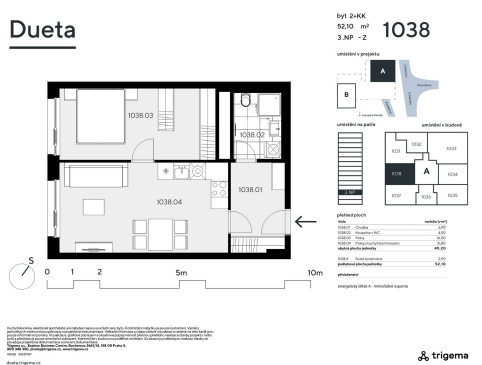
Vyřizuje

**Grunclová Andrea**
**Tel.:** +420 737 283 300

**GSM:** +420 771 516 501

**E-mail:** [prodej@trigema.cz](mailto:prodej@trigema.cz)

### Dueta



<b>Dispozice bytu:</b>	2+kk	<b>Podlaží v domě:</b>	3
<b>Počet podlaží v domě:</b>	15	<b>Celková podlahová plocha:</b>	49 m <sup>2</sup>
<b>Druh objektu:</b>	skeletová	<b>Stav objektu:</b>	projekt
<b>Vlastnictví:</b>	osobní	<b>Energetická náročnost:</b>	A - Mimořádně úsporná

**POPIS NEMOVITOSTI:** Byt č. 1038: Praktické 2+kk s ideálním rozložením

Výstavba zahájena - 40 % bytů prodáno během 6 měsíců!

Neváhejte s výběrem - právě teď máte možnost zvolit si ideální dispozici i orientaci bytu v atraktivním projektu Dueta Kamýk, který spojuje moderní bydlení s přírodou.

Byt č. 1038 o dispozici 2+kk s podlahovou plochou 52,10 m<sup>2</sup> je umístěn ve 3. nadzemním podlaží a orientován na západ, což zajišťuje příjemné světlo zejména v odpoledních hodinách.

Vnitřní uspořádání zahrnuje obývací pokoj s kuchyňským koutem, ložnici, koupelnu s WC a chodbu. Obytná plocha činí 49,20 m<sup>2</sup>, doplněná o konstrukční prvky.

- Efektivně navržená dispozice 2+kk
- Západní orientace pro přirozené světlo

- Vysoká energetická efektivita (třída A)
- Ideální kombinace komfortu a jednoduchosti

Vhodné pro: Páry nebo jednotlivce, kteří hledají útulný, dobře řešený byt v moderním domě.

Projekt Dueta Kamýk přináší jedinečnou kombinaci klidného bydlení uprostřed přírody a skvělé dostupnosti do centra Prahy díky plánované trase metra D. Lokalita nabízí nejen blízkost lesoparku a rozsáhlé zeleně, ale i atraktivní výhledy, které ocení každý milovník přírody.

Byty jsou vybaveny nadstandardními technologiemi - rekuperací, podlahovým vytápěním, předokenními žaluziemi a kvalitními materiály, které zaručují pohodlí i úsporný provoz.

Dueta Kamýk je ideálním řešením jak pro vlastní bydlení, tak jako chytrá investice v rychle se rozvíjející lokalitě.