

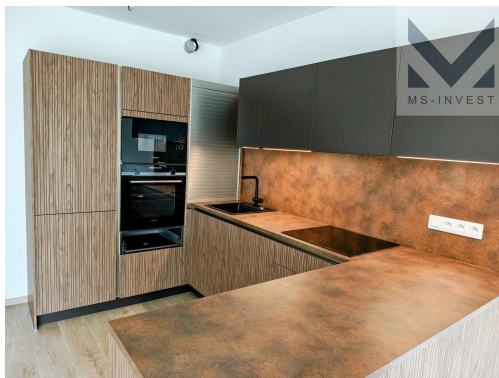
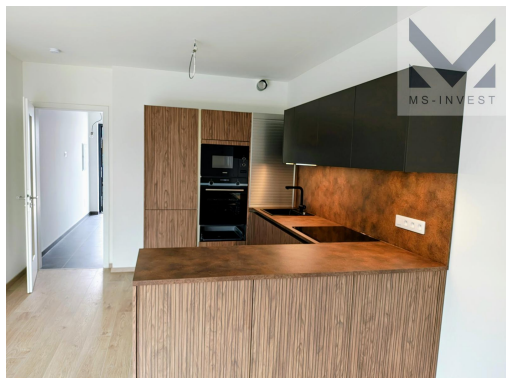


Prodej - Domy a vily

číslo zakázky: S24 - D5

## Novostavba ŘRD 5+kk 144 m<sup>2</sup> s pozemkem 295 m<sup>2</sup> v Praze - Satalicích

Trabantská, 19015, Praha-Satalice, Praha



### Rezervace



Vyřizuje

**Martin Mráček RD**

**Satalice**

**Tel.:** +420 722984833

**GSM:** +420 722984833

**E-mail:**

[rdsatalice@ms-invest.cz](mailto:rdsatalice@ms-invest.cz)

<b>Poloha objektu:</b>	řadový	<b>Druh objektu:</b>	smíšená
<b>Stav objektu:</b>	novostavba	<b>Počet podlaží v objektu:</b>	1
<b>Typ domu:</b>	přízemní	<b>Zastavěná plocha:</b>	143 m <sup>2</sup>
<b>Užitná plocha:</b>	143 m <sup>2</sup>	<b>Plocha parcely:</b>	302 m <sup>2</sup>
<b>Umístění objektu:</b>	klidná část obce	<b>Topení:</b>	Lokální - plynové
<b>Energetická náročnost:</b>	B - Velmi úsporná		

**POPIS NEMOVITOSTI:** Nabízený krajní dům D-5 velikosti 5+kk a celkové podlahové ploše 144 m<sup>2</sup> disponuje v 1. NP vlastní garáží, šatnou, komorou, toaletou, prostorným obývací pokojem s kuchyňským koutem o ploše 37 m<sup>2</sup> a navazující terasou propojující dům se zahradou. Zahrada je orientována na západ, sousedí se zahradami stávajících rodinných domů. Ve 2. NP se nachází hlavní ložnice o ploše 17 m<sup>2</sup>, včetně samostatné koupelny se sprchovým koutem se vstupem přímo z ložnice, dále 2 další ložnice, pracovna, další koupelna s vanou a samostatné WC spojené s technickou místností. V ceně domu je instalovaná kvalitní německá kuchyňská linka zn. Nolte, se spotřebiči zn. Siemens. Pozemek tohoto domu má velikost 302 m<sup>2</sup> a jde o jeden z větších pozemků v projektu. Kromě vlastní garáže je možné parkovat další auto na vlastním pozemku před domem. V ceně domu je mimo jiné fotovoltaika s bateriovým úložištěm a napojením do distribuční soustavy a dálkově ovládané hliníkové předokenní žaluzie na všech oknech. Fota interiéru domu jsou z tohoto domu, který je již možné navštívit.

V rámci developerského projektu Rodinné domy Satalice vzniklo celkem 48 řadových rodinných domů provedených ve

třech variantách s dispozicemi 4+kk až 5+kk, užitnou plochou od 127 m<sup>2</sup> až 160 m<sup>2</sup>. Pozemky s výměrou až 363 m<sup>2</sup> nabídnou dostatek prostoru pro celou rodinu. Domy jsou zkolaudovány a připraveny k nastěhování .