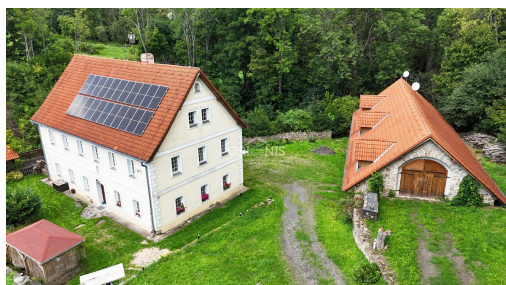


Vícegenerační dům, vodní elektrárna, pole, rybník, Oslovice u Klášterce na Ohří

43151, Okounov



29 000 000 Kč
za nemovitost



Vyřizuje

Alena Škrdle

Tel.: +420 724657421

GSM: +420 724657421

E-mail:

alena.skrdle@orionis.cz

Poloha objektu:	samostatný	Druh objektu:	smíšená
Stav objektu:	po rekonstrukci	Počet podlaží v objektu:	3
Typ domu:	patrový	Zastavěná plocha:	888 m ²
Užitná plocha:	600 m ²	Plocha parcely:	83559 m ²
Umístění objektu:	klidná část obce	Elektrina:	Elektro - 400 V
Voda:	Místní zdroj vody	Topení:	Jiné
Odpad:	ČOV pro celý objekt		

POPIS NEMOVITOSTI: Vícegenerační dům, bývalý mlýn v údolí Oslovic u Klášterce nad Ohří

Na samotě, v malebném údolí obklopeném lesy a loukami, se nachází jedinečná historická stavba bývalý mlýn s bohatou minulostí, který prošel kompletní a citlivou rekonstrukcí. Rekonstrukci mlýnského kola prováděl známý sekerník František Mikyška. Tato výjimečná nemovitost spojuje kouzlo starých časů s komfortem moderního bydlení a nabízí řadu možností pro soukromé i podnikatelské využití.

Dispozice a technické parametry:

Zastavěná plocha a nádvoří hlavní budovy: 641 m

3 nadzemní podlaží + sklep

Kompletní rekonstrukce probíhá od roku 2000 až do současnosti

Výtah přímo v domě

Sauna pro dokonalou relaxaci

Velká stodola: 284 m ideální pro svatební hostiny, kulturní akce či ateliér

Vlastní vodní elektrárna o výkonu 27,2 kW umístěná na pozemku, zajišťující nízké provozní náklady a částečnou

energetickou soběstačnost

Rybník o rozloze 457 m

Lesní pozemek 5 555 m

Zemědělské pozemky a ovocný sad o výměře 76 659 m

Vytápění domu je řešeno tepelným čerpadlem.

Hlavní dům

Dispozice domu je velkorysá a umožňuje široké využití jak pro vícegenerační bydlení, tak i jako penzion či retreatové centrum.

V přízemí se nachází prostorný byt 3+1 kuchyň s jídelnou a krbovými kamny, koupelna, obývací pokoj, ložnice dílna, technické zázemí, šatna, komora, výtah

V prvním patře se nachází druhý byt 3+1 s terasou a saunou a krbovými kamny, ideální zóna pro společenský život i relaxaci, komfortní ložnice, obývací pokoj, koupelna, výtah

Druhé patro podkroví nabízí další koupelnu, ateliér, apartmán pro hosty.

Sklepní prostory jsou využívány jako vinný sklípek.

Díky výtahu, který spojuje všechna podlaží, je dům plně funkční a pohodlný pro každodenní užívání.

Atmosféra a lokalita

Mlýn leží v kouzelném údolí u Oslovic nedaleko Klášterce nad Ohří, na samotě, kde vládne klid, ticho a harmonie s přírodou. Proud vody, který kdysi poháněl mlýnské kolo, dnes napájí moderní vodní elektrárnu. Atmosféru dotvářejí rozlehlé louky, les a ovocné stromy, které navazují na pozemek a vytvářejí ojedinělý prostor pro odpočinek i inspiraci.

Možnosti využití

Tato nemovitost je ideální pro ty, kdo hledají reprezentativní rodinné sídlo s naprostým soukromím, ale zároveň i pro investory s vizí.

Díky své poloze a charakteru je vhodná k podnikání, například pro:

pořádání svateb, oslav a firemních akcí,

ubytování formou apartmánů nebo penzionu,

wellness, jógové nebo meditační retreaty