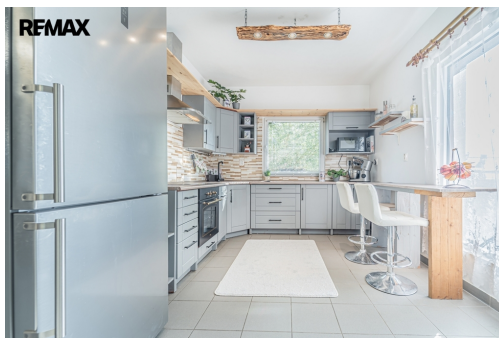
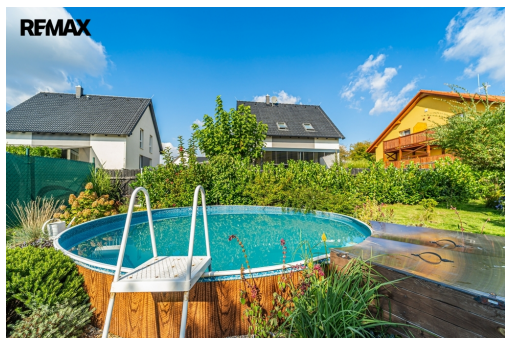


## Rodinný dům 4+kk s terasou a garáží (131 m<sup>2</sup>), pozemek 429 m<sup>2</sup>, Tuřice.

Tuřice



**12 490 000 Kč**  
za nemovitost



Vyřizuje  
**Jan Frank**  
Tel.: 312 240 239  
GSM: +420731618328  
E-mail:  
[jan.frank@re-max.cz](mailto:jan.frank@re-max.cz)

<b>Poloha objektu:</b>	samostatný	<b>Druh objektu:</b>	panelová
<b>Stav objektu:</b>	novostavba	<b>Počet podlaží v objektu:</b>	2
<b>Typ domu:</b>	patrový	<b>Zastavěná plocha:</b>	57 m <sup>2</sup>
<b>Užitná plocha:</b>	111 m <sup>2</sup>	<b>Plocha parcely:</b>	429 m <sup>2</sup>
<b>Doprava:</b>	dálnice; silnice; MHD; autobus	<b>Komunikace:</b>	asfaltová
<b>Elektrina:</b>	Elektro - 230 V; Elektro - 400 V	<b>Telekomunikace:</b>	Internet
<b>Odpad:</b>	Kanalizace	<b>Energetická náročnost:</b>	C - Úsporná

**POPIS NEMOVITOSTI:** Nabízíme Vám ke koupi rodinný dům 4+kk s terasou, garáží a zahradním jezírkem na pozemku o výměře 429 m<sup>2</sup> v obci Tuřice.

Jedná se o již zabydlenou dvoupodlažní novostavbu z r. 2019, na konci slepé ulice klidné zástavby rodinných domů. Nemovitost sestává z rodinného domu o dispozici 4+kk (96 m<sup>2</sup>), samostatně stojící garáže s montážní jámou (20 m<sup>2</sup>), zastřešené terasy (15 m<sup>2</sup>), přírodního jezírka, zahradního domku a polozapuštěného venkovního bazénu. Bazén i jezírko disponují čistícím a filtračním zařízením. Na první pohled Vás osloví pečlivě udržovaná zahrada kolem domu, citlivě kombinující okrasné a užitkové prvky.

Dům je postaven ze železobetonu s venkovním zateplením. Střešní krytina Bramac, plastová okna. Vytápění domu elektrokotlem a krbovými kamny v obývacím pokoji. Ohřev TUV bojlerem. Výhodou je vlastní vrtaná studna. Dům je napojen na veřejnou kanalizaci. Elektrina 230/400V.

Srdce domu tvoří obývací pokoj v přízemí domu spojený s kuchyní na míru a venkovní zastřešenou terasou. V patře jsou k dispozici tři ložnice a koupelna s vanou. V domě jsou dvě toalety.

Výměry:

1.NP - 48 m<sup>2</sup>

pergola - 15m<sup>2</sup>

2.NP - 48 m<sup>2</sup>

montovaná garáž - 20 m<sup>2</sup>

Nemovitost je ideální pro rodinné bydlení, díky slepé ulici a klidnému prostředí budou Vaše děti v bezpečí.

Obec Tuřice se nachází v malebném prostředí Středočeského kraje, v okrese Mladá Boleslav, na hranici trojúhelníku Brandýs nad Labem – Benátky nad Jizerou – Lysá nad Labem. Díky blízkosti dálnice D10 je dopravní spojení do Mladé Boleslavi i do Prahy velmi komfortní.

Co v obci najdete:

Obecní úřad, hasičská zbrojnice, malá prodejna smíšeného zboží, hospůdka/restaurace, z-box.

Školy, zdravotnictví a další služby:

Školka a první čtyři ročníky základní školy v obci Předměřice nad Jizerou, jen cca 1 km pěšky/autem. Pro vyšší stupeň základní školy jezdí děti do Benátek nad Jizerou. Zdravotnická péče je zajištěna v Benátkách nad Jizerou.

Okolí a volný čas:

Obec je obklopena přírodou – řeka Jizera nabízí možnosti pro rybaření, vodní turistiku a částečně i koupání. V okolí najdete zajímavé historické objekty jako kostel sv. Jakuba Staršího v Předměřicích, kostel sv. Jana Křtitele ve Skorkově, zámek Bon Repos v Čihadlech. Dostatek tras pro pěší turistiku a cykloturistiku.

Dopravní dostupnost:

Z Tuřic je snadný přístup na rychlostní komunikaci D10 (Praha – Mladá Boleslav). Autobusové spojení do Benátek nad Jizerou, Mladé Boleslavi i do Prahy.

Koupi nemovitosti lze financovat hypotečním úvěrem, který Vám v případě zájmu vyřídíme na míru.

Pro další informace a sjednání termínu prohlídky volejte. Prodávající si vyhrazuje právo vybrat kupujícího na základě jím zvolených kritérií.