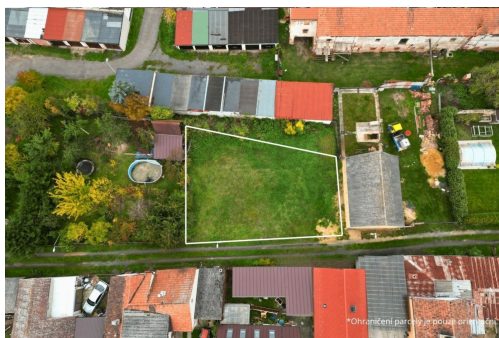


## Stavební pozemek (471 m), Kryry (okr. Louny), rovný, sítě u pozemku

Kryry



### Neuvedeno za nemovitost

Kupní cena je včetně  
kompletního právního  
servisu.



Vyřizuje

**Bc. Helena Pindáková**

**Tel.:** +420 775726552

**GSM:** +420 775726552

**E-mail:**

[helena.pindakova@qara.cz](mailto:helena.pindakova@qara.cz)

**Celková plocha:** 471 m<sup>2</sup>

**Druh pozemku:** pro bydlení

**Doprava:** vlak; dálnice; silnice;  
MHD; autobus

**POPIS NEMOVITOSTI:** Nabízíme k prodeji stavební pozemek 471 m ve městě Kryry (okr. Louny). Pozemek je srovnán do roviny. Parcela č. 3164/10, k. ú. Kryry, je vedena v územním plánu jako BI.1 bydlení individuální v rodinných domech (městské).

Pozemek je ideální pro rodinný dům i jako investici: obecní vodovod je v cestě u pozemku, kanalizace a elektřina jsou v dosahu a rovinný terén snižuje náklady na základy i terénní úpravy. Regulativy ÚP umožňují zástavbu do 1 nadzemního podlaží + podkrovní (u ploché střechy 1. NP + ustupující podlaží do 2/3 plochy 2. NP), s max. indexem zastavění 0,3 a min. indexem zeleně 0,5. Okolí pozemku je bez hustého provozu a nabízí v sousedství více soukromí.

Pozemek disponuje skvělou dostupností. V pěší docházce je vlaková zastávka Kryry a autobusová zastávka Kryry - rozcestí, Kryry, „nám.“, navíc je blízko dálnice D6, takže je zajištěné rychlé napojení na hlavní směry (Praha, Karlovy Vary).

Kryry jsou menší město s přibližně 2 300 obyvateli, kde najdete základní školu a mateřskou školu, poštu, knihovnu a kulturní dům; ve městě je vybudovaná kompletní infrastruktura včetně zdravotnických služeb. Do větších center Loun, Žatce, Podbořan je velmi dobrý dojezd, takže denní dojíždění je pohodlné. Pro volný čas jsou v okolí lesy a trasy na procházky či kolo, ve městě probíhají pravidelné kulturní a sportovní akce.

Pozemek je volně přístupný.

Pro více informací nás neváhejte kontaktovat.