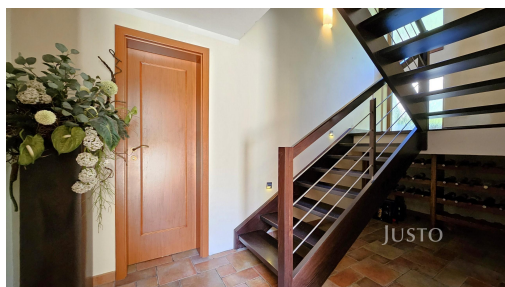


Prodej rodinného domu 322 m² s pozemkem 777 m²

Ke Střelnici, Písek



18 490 000 Kč
za nemovitost



Vyřizuje

Ilona Vazačová

Tel.: 603 333 375

GSM: 739244193

E-mail: vazacova@justo.cz

Poloha objektu:	samostatný	Druh objektu:	cihlová
Stav objektu:	velmi dobrý	Počet podlaží v objektu:	
Typ domu:	patrový	Zastavěná plocha:	252 m ²
Užitná plocha:	322 m ²	Plocha parcely:	777 m ²
Plocha zahrady:	525 m ²	Umístění objektu:	klidná část obce
Komunikace:	asfaltová	Elektřina:	Elektro - 230 V; Elektro - 400 V
Voda:	Vodovod	Plyn:	Plynovod
Topení:	Ústřední - plynové	Odpad:	Kanalizace
Energetická náročnost:	G - Mimořádně nehospodárná		

POPIS NEMOVITOSTI: V zastoupení majitele nabízíme k prodeji samostatně stojící rodinný dům v Písku na Hradišti, ul. Ke Střelnici. Dům prošel před 15 lety důkladnou kompletní rekonstrukcí. Došlo k renovaci střešní krytiny, rozvodů vody i elektřiny, vnitřních i venkovních omítek, oken, dveří, venkovních i interiérových schodišť, krbu, stropních konstrukcí, dále k zateplení fasády a k pořízení venkovních rolet. Dům je objektivně ve výborném technickém stavu a dobře udržovaný. Poskytuje komfortní a reprezentativní bydlení, navíc propojuje praktičnost s elegancí.

Celková užitná plocha domu činí 322 m². Dům jako takový zaručuje velkorysý prostor pro rodinu i hosty. Díky chytré dispozici si v něm každý najde své soukromí, zatímco jeho společné části nabízejí příjemné zázemí pro společný život, relaxaci nevyjímaje.

Přízemí - zázemí domu:

V přízemí se nachází velkorysá vstupní hala (12,3 m²), dodává celému interiéru vzdušný ráz. Hala navazuje přímo na garáž (33 m²) pro dva osobní vozy. K dalšímu ev. parkování poslouží zpevněná plocha před garáží. Další částí přízemí je posilovna (21,9 m²), místnost se saunou (17,2 m²), která je s vlastním sprchovým koutem a toaletou. Z obou těchto místností lze vyjít na zahradu s bazénem. Místnost se saunou by bylo možné upravit k trvalému bydlení nebo případně k využití pro drobné podnikání. Technická místnost (6,5 m²) tč. slouží jako spíž a úložné prostory.

Patro - srdce rodinného života:

V 1. patře se nachází hlavní obytná část domu. Kuchyně s jídelnou (17 m²) je laděna do stylu Provence. Dominantou obývacího pokoje (35,1 m²) jsou stylová krbová kamna a otevřená galerie. Z obývacího pokoje lze vyjít přímo na terasu (9,3 m²), dále do zahrady, mj. s pergolou. Dále jsou zde umístěny ložnice (22,4 m²) a dětský pokoj (13,4 m²). Koupelna s vanou, sprchovým koutem a WC (7,1 m²) je zajištěna přímým odvětráním a denním světlem.

Podkroví - soukromí a relaxace:

Podkroví skýtá vícero možností. Otevřená galerie (46,5 m²) nad obývacím pokojem může jako doposud sloužit k relaxaci nebo ji lze elegantně upravit na plnohodnotný obytný prostor. Na tento prostor navazuje pracovna (29,4 m²) a pokoj pro hosty (13,2 m²).

Zahrada a exteriér:

Výměra pozemku činí 777 m². Zahrada nabízí soukromí a díky vzrostlé vegetaci je zde i v letních měsících i potřebný stín. Bazén a pergola dotváří příjemný letní kolorit. Podél domu se nachází zděný dřevník s palivem na několik topných sezón.

Technické informace:

Vytápění: plynový kotel + krbová kamna v obývacím pokoji. Voda a kanalizace veřejná.

Průkaz energetické náročnosti budovy aktualizujeme, proto je v tuto chvíli uvedena nejnižší energetická třída.