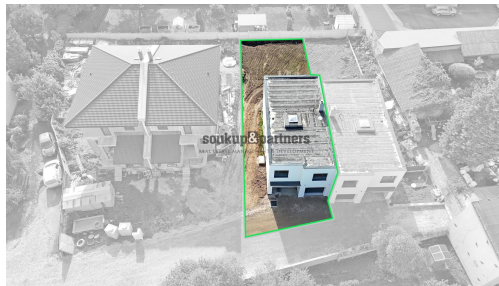


## Shell & Core - RD 5+kk/ Garáž - 165 m<sup>2</sup>, příprava na čerpadlo Daikin, pozemek 429 m<sup>2</sup>, Kladno - Dubí.

Kalinova, 27203, Kladno



**10 990 000 Kč**

za nemovitost

Cena uvedena vč. provize a právního servisu



Vyřizuje

**Jan Svoboda**

**Tel.:** 774 422 411

**GSM:** +420 776 759 931

**E-mail:**

[jan.svoboda@spartners.cz](mailto:jan.svoboda@spartners.cz)

<b>Poloha objektu:</b>	řadový	<b>Druh objektu:</b>	cihlová
<b>Stav objektu:</b>	novostavba	<b>Počet podlaží v objektu:</b>	2
<b>Typ domu:</b>	patrový	<b>Zastavěná plocha:</b>	110 m <sup>2</sup>
<b>Užitná plocha:</b>	165 m <sup>2</sup>	<b>Plocha parcely:</b>	429 m <sup>2</sup>
<b>Umístění objektu:</b>	okraj obce	<b>Doprava:</b>	vlak; dálnice; silnice; MHD; autobus
<b>Elektřina:</b>	Elektro - 230 V; Elektro - 400 V	<b>Voda:</b>	Vodovod
<b>Telekomunikace:</b>	Internet	<b>Odpad:</b>	Kanalizace
<b>Ostatní rozvody:</b>	Kabelová televize	<b>Energetická náročnost:</b>	B - Velmi úsporná

**POPIS NEMOVITOSTI:** Shell & Core - RD 5+kk/Garáž/ 2 x koupelna/ šatna/ tech. místnost - 165 m<sup>2</sup>, která se nachází v nově budované části čtvrtě Kladno - Dubí na konci slepé ulice v naprostém klidu, obklopena vilovou zástavbou. Jedná se o cihlový dvojdom stavěný ze zateplené cihly Porotherm 38 cm + zateplený 8 cm erudovaným polystyrenem, okna jsou plastová trojskla, příprava na tepelné čerpadlo Daikin vzduch - voda. PENB B.

Dům je ve stavu Shell & Core tzn. před položením povrchových materiálů. Díky velkoplošným oknům a orientaci na JIH je dům nadstandardně světlý. Vytápění je po celém domě podlahové teplovodní (již hotovo). IS - elektro, obecní vodovod a odpad sveden do jímky. Je vybudovaná příprava na připojení na kanalizaci a je podaná žádost o připojení.

Jedná se o perfektní a klidnou lokalitu plnou zeleně a přímého napojení na cyklostezky a lesy s výbornou dopravní dostupností do centra Kladna - 15 min. MHD. Do Prahy autem - 20 min. Zličín. Nádraží Kladno - Dubí je pouze 10 min.

pěšky - rychlodráha, která je ve výstavbě zaručí po roce 2028 dojezd do centra Prahy okolo 30 min.